

Industrial Finish

Katalog Price List 2013

pistolety natryskowe atomizers

Wykończenie Przemysłowe



2014

**ANEST
IWATA**



European Directives: 1999/13/CE - 2004/42/CE

Guidelines:

- Use products in compliance.
- Use spray guns with High Transfer Efficiency.
- Use products within enclosed areas.
- Respect hygiene and safety regulations.

Maximum VOC content limit values for paints and varnishes:

PRODUCT	MAX. VOC CONTENT LIMIT FOR PRODUCTS (g/l)
Preparatory and cleaning	850
Pre-cleaner	200
Bodyfiller/stopper (all types)	250
Wash primer	780
Surface/filler and general (metal) primer	540
Top coat/Single coat	420
Base coat	420
Clear lacquer	420
Special finishes	840

Environmental Protection Act

THATCHAM

THE MOTOR INSURANCE
REPAIR RESEARCH CENTRE



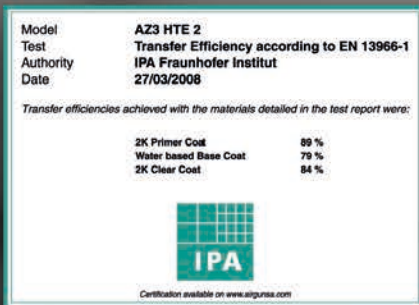
Anest Iwata Spray Guns

W 200
W 300
W 400
W 400 WB
WA 100 / 101
WA 200
WRA 200

Airgunsa Spray Guns

AZ3 HTE
AZ10 HTE
AZ40 HTE

IPA Fraunhofer Certification



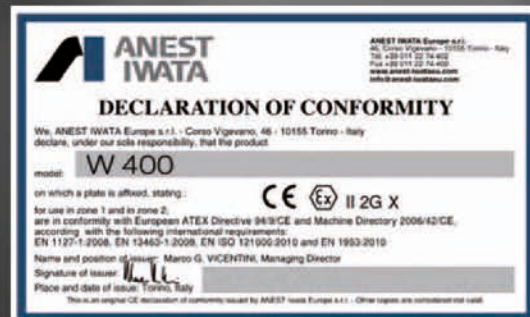
Anest Iwata Spray Guns

W 400
W 400 WB
NEW 71
NEW 77

Airgunsa Spray Guns

AZ 30 HTE
AZ 3 HTE2

CE ATEX Declaration Of Conformity European Directives: 1994/9/CE - 1999/92/CE



CE mark permitted by the European Commission to show compliance with all EU directives applicable to a product.

ATEX mark to show suitability for explosive atmospheres.

Product group II (Surface equipment)

Explosion risk due to presence of GAS

Special precautions in instruction manual.

Presence of EXplosive ATmosphere	zone	product category
Constant	0	1
Occasional	1	2
Minimum/Short period	2	3



Pistolety Elektrostatyczne

E-MW50/E-MW100 dla farb wodnych (WBP)

E-M15B/E-M10B dla producentów samochodów i przemysłu

Pistolety Automatyczne

WA 200/WA 101/LPA 200

WA 77

WA 1218/WA 0915/WA 0609

WRA 101 S9/ S9N - WRA 200 S8/ S17 do zastosowań z robotami

WA-M 220 do zastosowań z robotami

TOF 5B-5RB/TOF 6B-6RB do celów specjalnych

W200 HIGH T.E.C. ciśnieniowy

SGA 101 do celów specjalnych

Pistolety Wysokociśnieniowe Airless

AL96-S5 automatyczny pistolet wysokociśnieniowy airless

ALG7 TE WB - ALG72 TE WB ręczny pistolet wysokociśnieniowy airless

FG 61-62 ręczny wysokociśnieniowy pistolet wyciskający

DYSZE OBRACALNE I PRAEATOMIZUJĄCE AIRLESS

DYSZE OBRACALNE AIRLESS

Pistolety Wysokociśnieniowe Airmix

MSA-2010 automatyczny pistolet wysokociśnieniowy airmix

MSG-2000X ręczny pistolet wysokociśnieniowy airmix

MSG-200B ręczny pistolet wysokociśnieniowy airmix

MSG-2000 ręczny pistolet wysokociśnieniowy airmix

Dysze airmix DLA MSG-200B/MSG-200/MSG2000X/MSA-200

REGULOWANE DYSZE TYTANOWE AIRLESS

Zbiorniki Ciśnieniowe

PET-10 wkład ze stali nierdzewnej

PET-10N/MN - 30N/MN - 50N/MN zbiornik ciśnieniowy do farb ze stali nierdzewnej

HRA-HWA części zamienne do zbiorników ciśnieniowych do farb ze stali nierdzewnej

Podgrzewacze Farb

MODEL 32x1R/32x2R

Strona

2

4

6

8

9

10

12

13

14

16

17

18

19

20

21

22

23

24

25

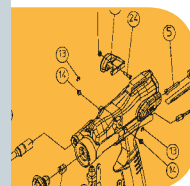
26

27

28

30

32



2) Pistolety Elektrostatyczne do Farb Wodnych (WB)



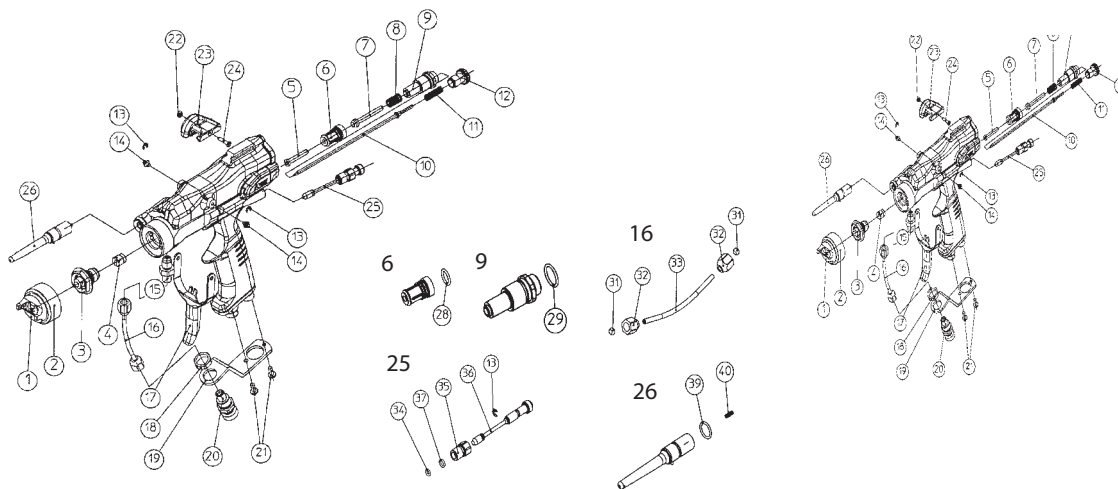
seria E-MW50 /E-MW100 system zewnętrznej ładowania



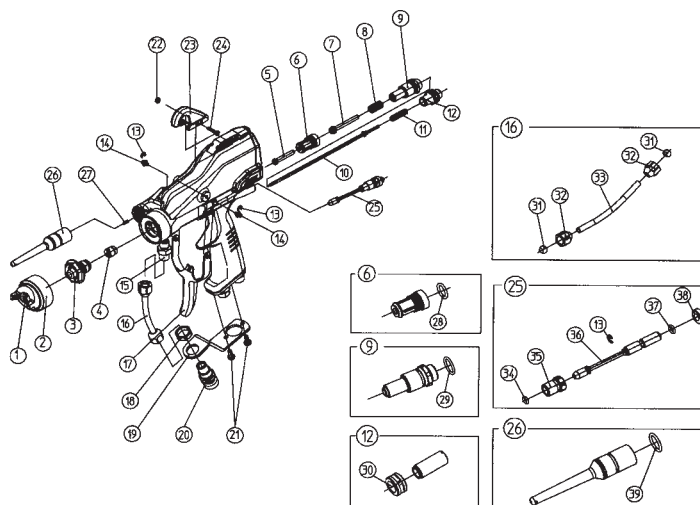
	Ø mm	No.	L.V.	H.V.	m	g
--	------	-----	------	------	---	---

E-MW 50-11C5X	1.1	C5	AC24Vpp	DC-50kV	10	530
E-MW 100-13C5X7	1.3	C5	AC24Vpp	DC-60kV	10	595

E-MW50



E-MW100



zastosowanie:



Regulator Elektrostatyki

E-MW 50	E-SC24L-EX	AC 200-240V	UK	
	E-SC24L-EX-FD	AC 200-240V	Francja Niemcy	
E-MW 100	E-SC24-EX	AC 200-240V	UK	
	E-SC24-EX-FD	AC 200-240V	Francja Niemcy	



seria E-MW50 /E-MW100 system zewnętrznego ładowania

Kod	Opis	Model
E-MW50		
14206770	PISTOLET ELEKTROSTATYCZNY DO FARB WODNYCH	E-MW50
14208230	GENERATOR (Model UK)	E-SC24L-EX
14208920	GENERATOR (Model FR/D)	E-SC24L-EX-FD
E-MW100		
14206970	PISTOLET ELEKTROSTATYCZNY DO FARB WODNYCH	E-MW100
14208240	GENERATOR (Model UK)	E-SC24-EX
14208870	GENERATOR (Model FR/D)	E-SC24-EX-FD

Rysunek	Części zamienne	Kod	E-MW50	E-MW100
rys. poz 1	GŁOWICA POWIETRZA C5	93569090	x	x
rys. poz 2	OSŁONA GŁOWICY	93675040	x	x
rys. poz 3	DYSZA (2) ø1,1 NACINANA KOŃCÓWKA DYSZY DLA C5	93562090	x	x
rys. poz 4	ZESTAW IGLICY PK	93801080	x	x
rys. poz 5	GNIAZDO ZAWORU POWIETRZA	93551090	x	x
rys. poz 6	ZESTAW GNIAZDA ZAWORU POWIETRZA	03843530	x	x
rys. poz 7	ZAWÓR POWIETRZA	93550090	x	x
rys. poz 8	SPRĘŻYNA ZAWORU POWIETRZA	03719530	x	x
rys. poz 9	GNIAZDO REGULACJI PRZEPŁYWU MATERIAŁU	93559090	x	x
rys. poz 10	IGLICA	93502090	x	x
rys. poz 11	SPRĘŻYNA IGLICY	03593530	x	x
rys. poz 12	POKRĘTŁO REGULACJI MATERIAŁU	93594532	x	x
rys. poz 13	ZAWLECZKA BOLCA SPUSTU (2 szt./1 op.)	93912030	x	x
rys. poz 14	BOLEC SPUSTU	93532090	x	x
rys. poz 15	ZŁĄCZE MATERIAŁU dla przewodu materiału ø6 - wylot ø4,0	93683050	x	x
rys. poz 16	ZESTAW PRZEWODU MATERIAŁU ø6 x ø4	93557090	x	x
rys. poz 17	SPUST	03680040	x	x
rys. poz 18	NAKRĘTKA	03687000	x	x
rys. poz 19	MOCOWANIE L	93553090	x	x
rys. poz 20	GNIAZDO MATERIAŁU 3/8" M - dla przewodu materiału ø6	93680050	x	x
rys. poz 21	ŚRUBA	96360042	x	
rys. poz 22	NAKRĘTKA	96071003	x	x
rys. poz 23	HAK PISTOLETU	93533090	x	x
rys. poz 24	ŚRUBA	96074003	x	x
rys. poz 25	ZESTAW REGULACJI WZORU NATRYSKU	93539090	x	x
rys. poz 26	ZESTAW ELEKTRODY 30 S, 30mm	93696070	x	
rys. poz 26	ZESTAW ELEKTRODY 30 L, typu L 30mm	93699050	x	
rys. poz 26	ZESTAW ELEKTRODY 70, 70mm	93705010		x
rys. poz 27	SPRĘŻYNA TERMINALA	93531090		x
rys. poz 28	O RING	06638008	x	x
rys. poz 29	O RING	96997020	x	x
rys. poz 31	TULEJA dla przewodu materiału ø6	96876106	x	x
rys. poz 32	NAKRĘTKA ZŁĄCZA do rury materiału ø6	96876520	x	x
rys. poz 34	O RING	06997012	x	x
rys. poz 37	O RING	06995986	x	x
rys. poz 39	O RING	96995948	x	
rys. poz 39	O RING	96639714		x
rys. poz 40	SPRĘŻYNA TERMINALA	93531090	x	
	KABEL NISKIEGO NAPIĘCIA 10 m	14211870	x	x

seria E-M15B / E-M10B system wewnętrznej ładowania



E-M15B-13C1X-S1	1.3	C1	AC12Vpp	DC-40kV	10	510
E-M10B-13C1X	1.3	C1	AC12Vpp	DC-40kV	10	510



Kod	Opis	Model
14200390	ELEKTROSTATYCZNY PISTOLET NATRYSKOWY	E-M15B
14200501	ELEKTROSTATYCZNY PISTOLET NATRYSKOWY	E-M10B
14208800	GENERATOR (Model UK)	E-SC12-EX
E-SC12B-EX-FD	GENERATOR (Model FR/D)	E-SC12-EX-FD

Rysunek	Części wymienne	Kod	E-M15B	E-M10B
rys. poz 1	ZESTAW GŁOWICY(2) C1 GŁOWICA POWIETRZA	93683030	x	x
rys. poz 2	OSŁONA GŁOWICY	03675040	x	x
rys. poz 3	DYSZA (2) dysza dla C1/C5, ø 1,3	93684030	x	x
rys. poz 4	ZESTAW USZCZELNIENIA IGLICY	93801080	x	x
rys. poz 5-1	ZESTAW IGLICY	93839000	x	x
rys. poz 5-2	ZESTAW TRZPIENIA	93803080	x	x
rys. poz 6	SPUST	03680040	x	x
rys. poz 7	POKRĘTŁO REGULACJI MATERIAŁU	93594532	x	x
rys. poz 8	SPRĘŻYNA IGLICY	03593530	x	x
rys. poz 9	ZESTAW REGULACJI MATERIAŁU	93807080	x	x
rys. poz 10	SPRĘŻYNA ZAWORU POWIETRZA	03719530	x	x
rys. poz 11	ZAWÓR POWIETRZA	93580080	x	x
rys. poz 12	ZESTAW ZAWORU POWIETRZA	03843530	x	x
rys. poz 12-1	O RING	06638008	x	x
rys. poz 13	GNAZDO ZAWORU POWIETRZA	93581080	x	x
rys. poz 14	ZESTAW USZCZELNIENIA TRZPIENIA	93809080	x	x
rys. poz 14-1	O RING	96997063	x	x
rys. poz 15	ŚRUBA	96360033	x	x
rys. poz 16	ŚRUBA	96360032	x	x
rys. poz 17	KABEL NISKIEGO NAPIĘCIA 10m	14211870	x	x
rys. poz 18	GNAZDO MATERIAŁU 3/8" M - dla przewodu materiału ø6	93680050	x	
rys. poz 18	MOCOWANIE L	93513080		x
rys. poz 19	MOCOWANIE ZŁĄCZA MATERIAŁU	93511080	x	
rys. poz 19	UCHWYT	93555010		x
rys. poz 20	NAKRĘTKA	03687000	x	
rys. poz 20	NAKRĘTKA	93688030		x
rys. poz 21	ZESTAW PRZEWODU MATERIAŁU	93841060	x	
rys. poz 21	ZESTAW ELEKTROSTATYCZNEGO PRZEWODU MATERIAŁU	93843060		x
rys. poz 21-1	TULEJA dla przewodu materiału ø6	96876106	x	
rys. poz 21-2	ZŁĄCZE NAKRĘTKI dla przewodu materiału ø6	96876520	x	
rys. poz 21-2	ZŁĄCZE NAKRĘTKI dla przewodu materiału E.S	06876530		x
rys. poz 21-3	TULEJA dla przewodu materiału E.S	06876630		x
rys. poz 21-4	O RING	06997007		x
rys. poz 21-5	O RING	06637694		x
rys. poz 21-6	GNAZDO PRZEWODU	93686030		x
rys. poz 22	ZŁĄCZE MATERIAŁU dla przewodu materiału ø6 - wylot ø4.0	93683050	x	
rys. poz 22	ZŁĄCZE MATERIAŁU	93687030		x
rys. poz 23	ZESTAW REGULACJI WZORU NATRYSKU	93810080	x	x
rys. poz 23-1	O RING	06997012	x	x
rys. poz 23-2	O RING	96997011	x	x
rys. poz 24	HAK	93510080	x	x
rys. poz 25	ŚRUBA SPUSTU	03684010	x	x
rys. poz 26	SWOŻEN	96350316	x	x
rys. poz 27	PODKŁADKA SPRĘŻYNY	96500304	x	x
rys. poz 28	NAKRĘTKA	96382032	x	x

Generator Elektrostatyki



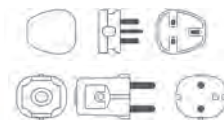
E-SC12-EX

AC 200-240V

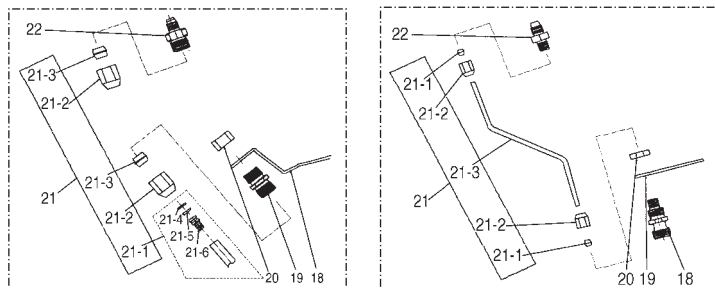
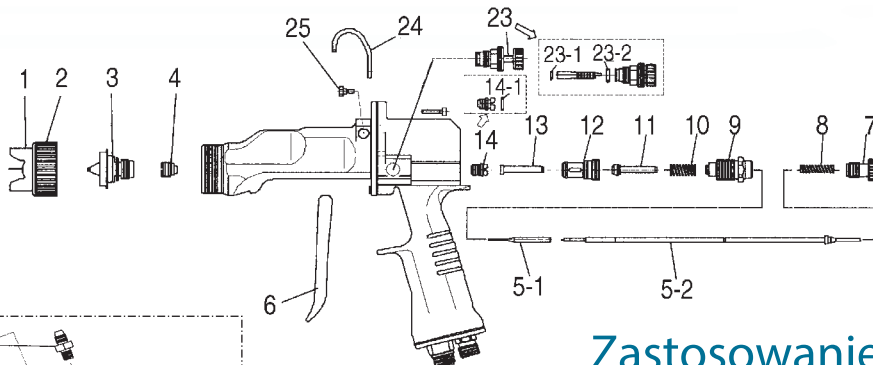
UK

E-SC12-EX-FD

AC 200-240V

Francja
Niemcy

seria E-M15B /E-M10B system wewnętrznej ładowania



Zastosowanie:



Akcesoria dla serii elektrostatycznych

Kod	Części wymiennie		E-M10B	E-M15B	E-MW50	E-MW100
93683030	ZESTAW GŁOWICY POWIETRZA (2)	Głowica powietrza C1 (Standardowa)	x	x	x	x
93679030	ZESTAW GŁOWICY POWIETRZA (1)	Głowica powietrza L1 (HVLP)	x	x		
93569090	ZESTAW GŁOWICY POWIETRZA C5	Głowica powietrza C5	x	x	x	x
93684030	DYSZA (2)	Dysza \varnothing 1,3 dla C1/C5	x	x	x	x
93514080	DYSZA (4)	Dysza \varnothing 1,5 dla C1/C5	x	x	x	x
93515080	DYSZA (6)	Dysza \varnothing 1,8 dla C1/C5	x	x	x	x
93674040	DYSZA (1)	Dysza \varnothing 1,3 dla L1	x	x		
93562090	DYSZA (2)-1.1	Nacinana dysza \varnothing 1,1 dla C5	x	x	x	x
93572090	DYSZA (3)-1.3	Nacinana dysza \varnothing 1,3 dla C5	x	x	x	x
93573090	DYSZA (4)-1.5	Nacinana dysza \varnothing 1,5 dla C5	x	x	x	x
93574090	DYSZA (5)-1.8	Nacinana dysza \varnothing 1,8 dla C5	x	x	x	x
93604080	ZESTAW PRZEWODU MATERIAŁU	\varnothing 4 x \varnothing 2			x	x
93557090	ZESTAW PRZEWODU MATERIAŁU	\varnothing 6 x \varnothing 4			x	x
93841060	ZESTAW PRZEWODU MATERIAŁU	\varnothing 4 x \varnothing 2		x		
93848010	ZESTAW PRZEWODU MATERIAŁU	\varnothing 6 x \varnothing 4		x		
93844010	SPIRALNY ZESTAW PRZEWODU MAT.	\varnothing 4 x \varnothing 2 dla farb metalicznych 10T		x		
9E-M15B-X3	SPIRALNY ZESTAW PRZEWODU MAT.	\varnothing 6 x \varnothing 4 dla farb metalicznych 6T		x		
96876004	ZŁĄCZE NAKRĘTKI	dla przewodu materiału \varnothing 4		x	x	x
96876520	ZŁĄCZE NAKRĘTKI	dla przewodu materiału \varnothing 6		x	x	x
96876104	TULEJA	dla przewodu materiału \varnothing 4		x	x	x
96876106	TULEJA	dla przewodu materiału \varnothing 6		x	x	x
93685040	GNIAZDO MATERIAŁU	3/8" M - dla przewodu materiału \varnothing 4		x	x	x
93681050	GNIAZDO MATERIAŁU	1/4" M - dla przewodu materiału \varnothing 4		x	x	x
93680050	GNIAZDO MATERIAŁU	3/8" M - dla przewodu materiału \varnothing 6		x	x	x
93682050	GNIAZDO MATERIAŁU	1/4" M - dla przewodu materiału \varnothing 6		x	x	x
93686000	ZŁĄCZE MATERIAŁU	dla przewodu materiału \varnothing 4 - wylot \varnothing 2,0		x	x	x
93681010	ZŁĄCZE MATERIAŁU	dla przewodu materiału \varnothing 4 - wylot \varnothing 0,8		x	x	x
93683050	ZŁĄCZE MATERIAŁU	dla przewodu materiału \varnothing 6 - wylot \varnothing 4,0		x	x	x
93594532	POKRĘTŁO REGULACJI MATERIAŁU	Regulowany	x	x	x	x
93810080	ZESTAW REG. WZORU NATRYSKU	Regulowany	x	x		
93539090	ZESTAW REG. WZORU NATRYSKU	Regulowany			x	x
93601080	ZAMYKANY ZESTAW REG. MATERIAŁU	Zamykany	x	x	x	x
93536090	ZAMYKANY ZEST. REG. WZORU NATR.	Zamykany			x	x
93696070	ZESTAW PRĘTA ELEKTRODY 30S	Elektroda 30mm			x	
93699050	ZESTAW PRĘTA ELEKTRODY 30L	Elektroda 30mm typ L			x	
93705010	ZESTAW ELEKTRODY	Elektroda 70mm				x
93706010	ZESTAW PRĘTA ELEKTRODY	Elektroda 50mm				x
14211870	KABEL NISKIEGO NAPIĘCIA	10 m	x	x	x	x
14211880	KABEL NISKIEGO NAPIĘCIA	15 m	x	x	x	x
14211890	KABEL NISKIEGO NAPIĘCIA	20 m	x	x	x	x

WA 200 - WA 101 - LPA 200



	Ø mm	Pistolet	Głowica powietrza	Dysza + iglica
WA 200WB	Ø 0,8	WB1	13650900	93609620
	Ø 1,0	WB1	13650910	93609620
	Ø 1,2	WB1	13650920	93609620
	Ø 1,4	WB1	13650930	93609620
	Ø 1,6	WB1	13650940	93609620
WA 200	Ø 0,6	LV2	WA-200-S10	93830610B
	Ø 0,8	LV2	13650300	93830610B
	Ø 1,0	LV2	13650310	93830610B
	Ø 1,2	LV2	13650320	93830610B
	Ø 1,5	LV2	13650330	93830610B
	Ø 0,8	G2P	13650400	93818610B
	Ø 1,0	G2P	13650410	93818610B
	Ø 1,2	G2P	13650420	93818610B
	Ø 1,5	K2	13650430	93816610B
	Ø 2,0	R2	13650440	93814610B
Ø 2,5	W1	13650450	93813610B	
WA 200FT Z płaskim wzorem	Ø 0,6	FT6	13650360	93566620B
	Ø 0,8	FT6	13650370	93566620B
	Ø 1,0	FT6	13650380	93566620B
	Ø 1,2	FT6	13650390	93566620B
WA 200ZP Dla farb ściernych Hartowane dysza + iglica	Ø 1,5	R1Z	13650520	93871611
	Ø 2,0	R1Z	13650500	93871611
	Ø 2,5	R1Z	13650510	93871611
	Ø 0,6			WA-200-X10
	Ø 0,8			WA-200-X11
	Ø 1,0			WA-200-X12
	Ø 1,2			WA-200-X13
WA 101	Ø 0,8	E2P	13610001	93704610
	Ø 1,0	E2P	13610011	93689610
	Ø 1,3	H2	13610021	93696610
	Ø 0,5	WA101R	13610301	93815622
LPA-200-122P	Ø 1,2	G2	13187000	93822601
	Ø 1,2	G4	13187004	93854580B
LPA-200-S5-12P	Ø 1,2	G2	13187070	93822601 Self Cleaning



	Ø mm	No.	bar	m ³ /min	N ³ /min	mm
WA-200 WB						
WA-200 WB-081P	0.8	WB1	1.6	200	340	360
WA-200 WB-101P	1.0	WB1	1.6	250	340	360
WA-200 WB-121P	1.2	WB1	1.6	300	340	380
WA-200 WB-141P	1.4	WB1	1.6	300	340	340
WA-200 WB-161P	1.6	WB1	1.6	300	340	340
WA-200						
WA-200-062	0.6	LV2	2.0	255	270	280
WA-200-084	0.8	LV2	2.0	255	270	280
WA-200-104	1.0	LV2	2.0	255	270	280
WA-200-124	1.2	LV2	2.0	255	270	280
WA-200-154	1.5	LV2	2.0	255	270	280
WA-200-082P	0.8	G2P	3.0	500	530	400
WA-200-102P	1.0	G2P	3.0	500	530	400
WA-200-122P	1.2	G2P	3.0	500	530	400
WA-200-152P	1.5	K2	3.0	270	330	340
WA-200-202P	2.0	R2	3.0	400	360	320
WA-200-251P	2.5	W1	3.0	500	360	330
WA-200 Płaska i cienka						
WA-200-066P FT	0.6	FT6	0.14	80	170	140
WA-200-086P FT	0.8	FT6	0.16	100	185	150
WA-200-106P FT	1.0	FT6	0.18	120	200	160
WA-200-126P FT	1.2	FT6	0.20	140	220	180
WA-101						
WA-101-082P	0.8	E2P	3.0	150	270	190
WA-101-102P	1.0	E2P	3.0	200	270	220
WA-101-132P	1.3	H2	3.0	250	260	230
WA-101 Okrągły wzór						
WA-101R-05P	0.5	RP	3.0	20	40	35
LPA-200						
LPA-200-122P	1.2	G2	2.0	500	500	300
LPA-200-S5-12P	1.2	G2	2.0	560	560	250

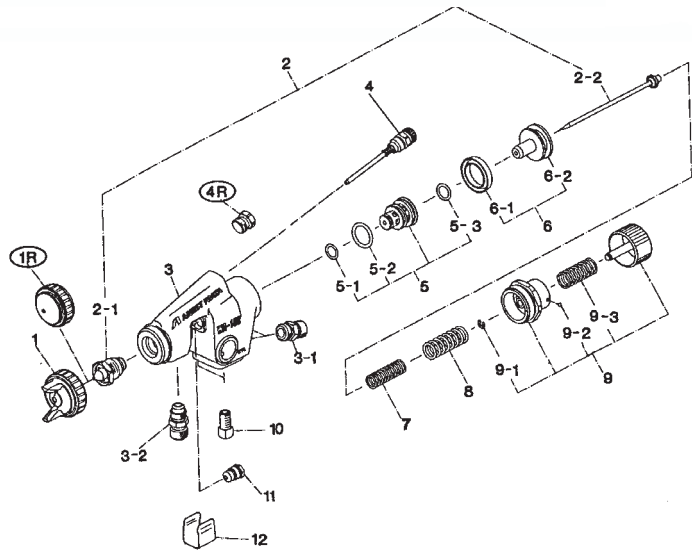
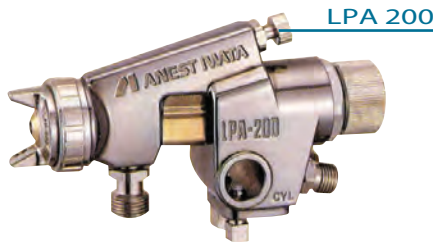


WA 200



WA 101
DOSTĘPNY
Okrągły wzór natrysku





Części zamienne

Ref.	Części wymienne		WA101	LPA200	WA200
rys. poz 2-2	SPECJALNA IGLICA z Delrinową końcówką ϕ 0,8; 1,0; 1,2	93644620			X
	KOŃCÓWKA IGLICY Delrinowa ϕ 0,8; 1,0; 1,2	W-200-X17-1			X
rys. poz 2-2	SPECJALNA IGLICA z Delrinową końcówką ϕ 1,5	93645620			X
	DELRIKOWA KOŃCÓWKA IGLICY ϕ 1,5	93608600			X
rys. poz 3-1	PRZYŁĄCZE POWIETRZA G 1/4"	03502620	X	X	X
rys. poz 3-2	SPECJALNE PRZYŁĄCZE MATERIAŁU(AISI303) G1/4"	S035156005	X	X	X
rys. poz 3-2	PRZYŁĄCZE MATERIAŁU G 1/4"	03584530	X	X	X
rys. poz 3-2	PRZYŁĄCZE MATERIAŁU G 3/8"	03515600			X
rys. poz 4	ZESTAW REGULACJI szerokości natrysku	93801621	X		
rys. poz 4	ZESTAW REGULACJI WZORU NATRYSKU dla zd. sterowania	93812640	X	X	X
rys. poz 4	ZESTAW REGULACJI WZORU NATRYSKU	93812621		X	X
rys. poz 4R	ŚRUBA BEZGWINTOWA	93625370	X		
rys. poz 5	ZESTAW GNIAZDA ZAWORU POWIETRZA	03805620	X	X	X
rys. poz 5-1;5-2;5-3	ZESTAW O RINGU	03849620	X	X	X
rys. poz 6-1	ZESTAW USZCZELNIENIA TŁOKA (2 szt./1 op.)	03903440	X	X	X
rys. poz 6-2	TŁOK	03511580	X	X	X
rys. poz 7	SPRĘŻYNA IGLICY	03514580	X	X	X
rys. poz 8	SPRĘŻYNA TŁOKA	03513580	X	X	X
rys. poz 9	ZESTAW REGULACJI MATERIAŁU	93508680	X	X	X
rys. poz 9-1	ZAWLECZKA (2 szt./1 op.)	03912030	X	X	X
rys. poz 9-2	KULA (2 szt./1 op.)	03914730	X	X	X
rys. poz 9-3	SPRĘŻYNA REGULACJI MATERIAŁU	03104420	X	X	X
rys. poz 10	ZESTAW ŚRUB	03811580	X	X	X
rys. poz 11	ZESTAW USZCZELNIENIA IGLICY	03810620	X	X	X
rys. poz 12	OSŁONA	93522581	X	X	X
rys. poz 15	SZYBKOWŁĄCZKA ϕ 6 mm	06801162	X	X	X
rys. poz 16	SZYBKOWŁĄCZKA ϕ 8 mm	06801182	X	X	X
	NARZĘDZIE OSI GNIAZDA ZAWORU POWIETRZA	93834580	X	X	X
	USZCZELNIENIE GŁOWICY POWIETRZA "L" czarne	03576530	X	X	
	USZCZELNIENIE GŁOWICY POWIETRZA białe	03708240			X
	USZCZELNIENIE GŁOWICY POWIETRZA "L" czarne	03512600			X
	USZCZELNIENIE IGLICY dla UV	03810620M	X	X	X
	POKRĘTŁO REGULACJI MATERIAŁU(jednostopniowa forma)	93858620	X	X	X
	SZCZOTKA	06990600	X	X	X
	KLUCZ	93505910	X	X	X
	PODPORA SWOŹNIA 16mm	03640026			X

Zastosowanie:



WA 200										
WA 200 ZP										
WA 200 FT										
WA 101										
LPA 200										



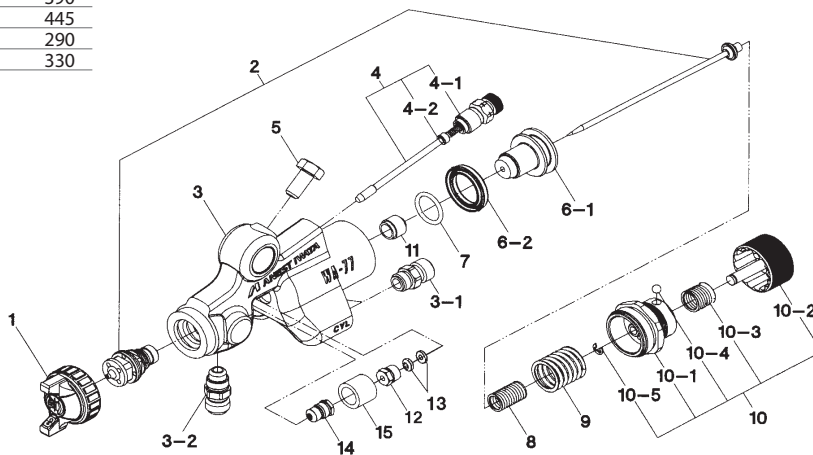
WA 77

	 Ø mm	 No.	 bar	 m ³ /min	 N ^l /min	 mm
--	--	---	---	---	---	--

WA-77-081P	0.8	0	3.5	280	450	310
WA-77-101P	1.0	0	3.5	380	450	390
WA-77-121P	1.2	0	3.5	480	450	445
WA-77-152P	1.5	11	3.5	285	310	290
WA-77-251P	2.5	3	3.5	485	345	330

Przyłącze powietrza: G1/4"

Przyłącze materiału: G1/4"



Zastosowanie:



Kod	Opis				Rysunek
13610200	AUTOMATYCZNY PISTOLET NATRYSKOWY	WA 77 081	P	ø 0,8	
13610210	AUTOMATYCZNY PISTOLET NATRYSKOWY	WA 77 101	P	ø 1,0	
13610220	AUTOMATYCZNY PISTOLET NATRYSKOWY	WA 77 121	P	ø 1,2	
13610230	AUTOMATYCZNY PISTOLET NATRYSKOWY	WA 77 152	P	ø 1,5	
13610240	AUTOMATYCZNY PISTOLET NATRYSKOWY	WA 77 251	P	ø 2,5	
13610250	AUTO. PISTOLET NATR. typu obrotowego	WA 77 081 PC		ø 0,8	
13610270	AUTO. PISTOLET NATR. typu obrotowego	WA 77 121 PC		ø 1,2	
13610350	AUTOMATYCZNY PISTOLET NATRYSKOWY	WA 77 081	PH	ø 0,8	
13610360	AUTOMATYCZNY PISTOLET NATRYSKOWY	WA 77 101	PH	ø 1,0	
13610370	AUTOMATYCZNY PISTOLET NATRYSKOWY	WA 77 121	PH	ø 1,2	
13610380	AUTOMATYCZNY PISTOLET NATRYSKOWY	WA 77 151	PH	ø 1,5	
13610390	AUTOMATYCZNY PISTOLET NATRYSKOWY	WA 77 251	PH	ø 2,5	
93901911	ZESTAW GŁOWICY POWIETRZA	W 77 0 P-PC-PH		ø 0,8;1,0;1,2	rys. poz 1
93902911	ZESTAW GŁOWICY POWIETRZA	W 77 11 P-PH		ø 1,5	rys. poz 1
93900911	ZESTAW GŁOWICY POWIETRZA	W 77 3 P-PH		ø 2,5	rys. poz 1
93515660	ZESTAW DYSZA + IGLICA	WA 77 081 P		ø 0,8	rys. poz 2
93504660	ZESTAW DYSZA + IGLICA	WA 77 101 P		ø 1,0	rys. poz 2
93513660	ZESTAW DYSZA + IGLICA	WA 77 121 P		ø 1,2	rys. poz 2
93521660	ZESTAW DYSZA + IGLICA	WA 77 152 P-PH		ø 1,5	rys. poz 2
93517660	ZESTAW DYSZA + IGLICA	WA 77 251 P		ø 2,5	rys. poz 2
93548660	ZESTAW DYSZA + IGLICA	WA 77 081 PH-PC		ø 0,8	rys. poz 2
93551660	ZESTAW DYSZA + IGLICA	WA 77 101 PH		ø 1,0	rys. poz 2
93549660	ZESTAW DYSZA + IGLICA	WA 77 121 PH-PC		ø 1,2	rys. poz 2
93552660	ZESTAW DYSZA + IGLICA	WA 77 251 PH		ø 2,5	rys. poz 2
03010080	GNIAZDO POWIETRZA				rys. poz 3-1
03584530	GNIAZDO MATERIAŁU G 1/4" - 1/4"				rys. poz 3-2
03909900	ZESTAW REGULACJI ZAWORU SPREDU				rys. poz 4
06610023	ZAWLECZKA				rys. poz 4-2
96265828	SRUBA SZESCIOKĄTNA				rys. poz 5
93510660	TŁOK				rys. poz 6-1
03903440	ZESTAW USZCZELNIENIA TŁOKA (2 szt./1 op.)				rys. poz 6-2
03514580	SPRĘŻYNA IGLICY				rys. poz 8
03223441	SPRĘŻYNA TŁOKA				rys. poz 9
93531660	ZESTAW REGULACJI PROWADNICY				rys. poz 10-1
93508660	POKRĘTŁO REGULACJI MATERIAŁU				rys. poz 10-2
03104420	SPRĘŻYNA REGULACJI MATERIAŁU				rys. poz 10-3
03914730	KULA (2 szt./1 op.)				rys. poz 10-4
03912030	ZAWLECZKA (2 szt./1 op.)				rys. poz 10-5
93527660	UCHWYT USZCZELNIENIA IGLICY				rys. poz 11
93067900	NAKRĘTKA USZCZELNIENIA IGLICY				rys. poz 12
93066040	USZCZELNIENIE IGLICY				rys. poz 13
93545660	ZESTAW USZCZELNIENIA IGLICY				rys. poz 14
93511660	OSŁONA				rys. poz 15
03901440	ZESTAW O RINGÓW (2 szt./1 op.)				rys. poz 4 - 1/ rys. poz 7
93505910	KLUCZ				

Użycie w przemyśle SKÓRNYM

P: Stal nierdzewna (SUS 303)

Użycie w przemyśle DRZEWNYM

PH: Stal nierdzewna (SUS 420J2)

Użycie OGÓLNE

PC: Stal nierdzewna (SUS 420J2)

dla modelu systemu obiegowego

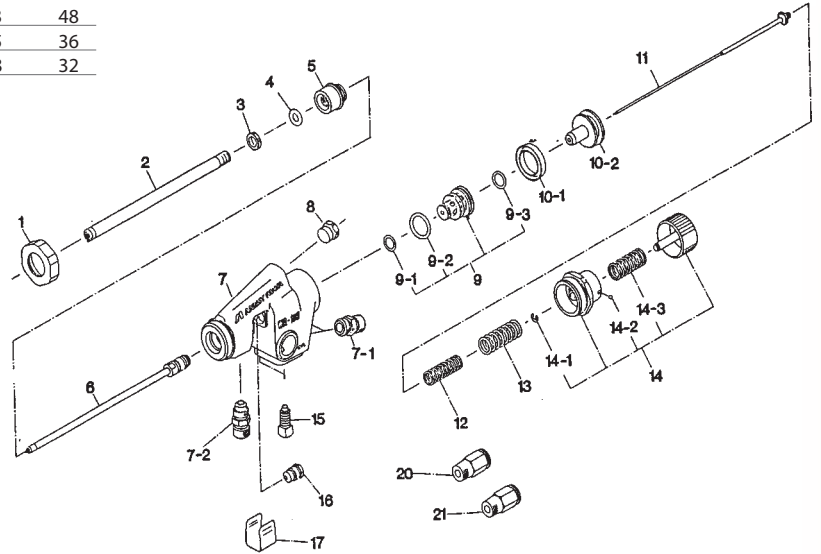


|--|--|--|--|--|--|--|

WA-1218	0.6	-	3.0	17	73	48
WA-0915	0.5	-	3.0	9	55	36
WA-0609	0.5	-	3.0	6	48	32

Przyłącze powietrza: G1/4"

Przyłącze materiału: G1/4"



Zastosowanie:



Kod	Opis	Rysunek
13611010	AUTOMATYCZNY PISTOLET NATRYSKOWY WA 0915	
13611020	AUTOMATYCZNY PISTOLET NATRYSKOWY WA 0609	
13611000	AUTOMATYCZNY PISTOLET NATRYSKOWY WA 1218	
03850620	OSŁONA	rys. poz 1
93845620	ZESTAW PRZEWODU POWIETRZA WA 0609	rys. poz 2
93842620	ZESTAW PRZEWODU POWIETRZA WA 0915	rys. poz 2
93839620	ZESTAW PRZEWODU POWIETRZA WA 1218	rys. poz 2
03543620	SZĘŚCIOKĄTNA NAKRĘTKA WA 0609	rys. poz 3
03550620	SZĘŚCIOKĄTNA NAKRĘTKA WA 0915	rys. poz 3
03535620	SZĘŚCIOKĄTNA NAKRĘTKA WA 1218	rys. poz 3
06637609	O RING WA 0609	rys. poz 4
06637696	O RING WA 0915	rys. poz 4
06637612	O RING WA 1218	rys. poz 4
03545620	ZESTAW PRZEWODU POWIETRZA WA 0609	rys. poz 5
03552620	ZESTAW PRZEWODU POWIETRZA WA 0915	rys. poz 5
03538620	ZESTAW PRZEWODU POWIETRZA WA 1218	rys. poz 5
93846620	ZESTAW PRZEWODU MATERIAŁU WA 0609	rys. poz 6
93843620	ZESTAW PRZEWODU MATERIAŁU WA 0915	rys. poz 6
93840620	ZESTAW PRZEWODU MATERIAŁU WA 1218	rys. poz 6
93847620	ZESTAW IGLICY WA 0609	rys. poz 11
93844620	ZESTAW IGLICY WA 0915	rys. poz 11
93841620	ZESTAW IGLICY WA 1218	rys. poz 11
03502620	GNIAZDO POWIETRZA G 1/4"	rys. poz 7-1
03584530	GNIAZDO MATERIAŁU G 1/4" - 1/4"	rys. poz 7-2
035156005	SPECJALNE GNIAZDO MATERIAŁU(AISI 303)G 1/4" - G 3/8"	rys. poz 7-2
93625370	ŚRUBA BEZGWINTOWA	rys. poz 8
03805620	ZESTAW GNIAZDA ZAWORU POWIETRZA	rys. poz 9
03849620	ZESTAW O RINGU	rys. poz 9-1, 9-2, 9-3
03903440	ZESTAW USZCZELNIENIA TŁOKA (2 szt./1 op.)	rys. poz 10-1
03511580	TŁOK	rys. poz 10-2
03514580	SPRĘŻYNA IGLICY	rys. poz 12
03513580	SPRĘŻYNA TŁOKA	rys. poz 13
93508680	ZESTAW REGULACJI PŁYNU	rys. poz 14
03912030	ZAWLECZKA (2 szt./1 op.)	rys. poz 14-1
03914730	KULA (2 szt./1 op.)	rys. poz 14-2
03104420	SPRĘŻYNA REGULACJI MATERIAŁU	rys. poz 14-3
03811580	ZESTAW ŚRUBY	rys. poz 15
03810620	ZESTAW USZCZELNIENIA IGLICY	rys. poz 16
93522581	OSŁONA	rys. poz 17
06990600	SZCZOTKA	
06801162	PÓŁZŁĄCZKA wewnętrzna ø 6 mm	rys. poz 20
06801182	PÓŁZŁĄCZKA wewnętrzna ø 8 mm	rys. poz 21
93834580	NARZĘDZIE OSI GNIAZDA ZAWORU POWIETRZA	



WRA 100 S9 - WRA 101 S9N - WRA 200 do zastosowań z robotami

	Ø mm	Pistolet natryskowy	Głowica powietrza	Dysza+iglica
WRA 100 S9 z mikrowskaźnikiem	Ø 0,4	13060070	93557600	93506670
	Ø 0,6	13060080	93557600	93507670
	Ø 1,0	13060090	93557600	93508670
WRA 101 S9N bez mikrowskaźnika	Ø 0,4	WRA-101-S9N-04P	93557600	93506670
	Ø 0,6	WRA-101-S9N-06P	93557600	93507670
	Ø 1,0	WRA-101-S9N-10P	93557600	93508670

	Ø mm	Pistolet natryskowy	Art.
WRA 200 S8 Weska standardowa	Ø 1,2 LV2	WRA 200 S8	13060170
WRA 200 S17 Wersja WB	Ø 0,8 WB1	WRA 200 S17 08P	13060350
	Ø 1,0 WB1	WRA 200 S17 10P	13060360
	Ø 1,2 WB1	WRA 200 S17 12P	13060370

Kod Opis

WRA 200 SPARES	ZESTAWY GŁOWICY POWIETRZA			
	93609620	ZESTAW GŁOWICY POWIETRZA	Ø 0,8; 1,0; 1,2	WB1
	93830610B	ZESTAW GŁOWICY POWIETRZA	Ø 0,8; 1,0; 1,2	LV2
	93818610B	ZESTAW GŁOWICY POWIETRZA	Ø 0,8; 1,0; 1,2	G2P
	93822601	ZESTAW GŁOWICY POWIETRZA	Ø 1,2	G2
	ZESTAWY DYSZA+IGLICA			
	93834620	ZESTAW DYSZA+IGLICA	Ø 1,2	WRA 200
	93658620	ZESTAW DYSZA+IGLICA	Ø 1,5	WRA 200
	93659620	ZESTAW DYSZA+IGLICA	Ø 1,8	WRA 200
	93893620	ZESTAW DYSZA+IGLICA	Ø 0,8	WRA 200 WB S17
	93894620	ZESTAW DYSZA+IGLICA	Ø 1,0	WRA 200 WB S17
	93895620	ZESTAW DYSZA+IGLICA	Ø 1,2	WRA 200 WB S17
	93665620	ZESTAW DYSZA+IGLICA	Ø 1,4	WRA 200 WB S17
93666620	ZESTAW DYSZA+IGLICA	Ø 1,6	WRA 200 WB S17	

Zastosowanie: WRA 200 S17



Zastosowanie: WRA 200 S8/WRA 200 S17/WRA 101



WRA-100-S9 z Mikrowskaźnikiem						
WRA-100-S9-04P	0.4	E2	1.1	20	140	35
WRA-100-S9-06P	0.6	E2	1.1	20	140	70
WRA-100-S9-10P	1.0	E2	1.1	20	140	100
WRA-101-S9N bez Mikrowskaźnika						
WRA-101-S9N-04P	0.4	E2	1.1	20	140	35
WRA-101-S9N-06P	0.6	E2	1.1	20	140	70
WRA-101-S9N-10P	1.0	E2	1.1	20	140	100
WRA-200-S8	1.2	LV2	2.4	500	530	400
WRA-200-S17						
WRA-200-S17-08P	0.8	WB1	1.5	150	420	200
WRA-200-S17-10P	1.0	WB1	1.5	200	420	240
WRA-200-S17-12P	1.2	WB1	1.5	250	420	260

Gniazdo powietrza: Rc 1/4"

Gniazdo materiału: Rc 1/4"

(WRA 100 - WRA 101)

Gniazdo powietrza: Rc 1/8"

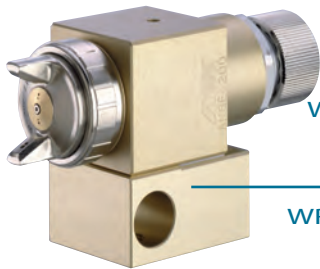
Gniazdo materiału: Rc 1/8"

(WRA 200)

WRA 100 S9 - WRA 101 S9N - WRA 200 do zastosowań z robotami

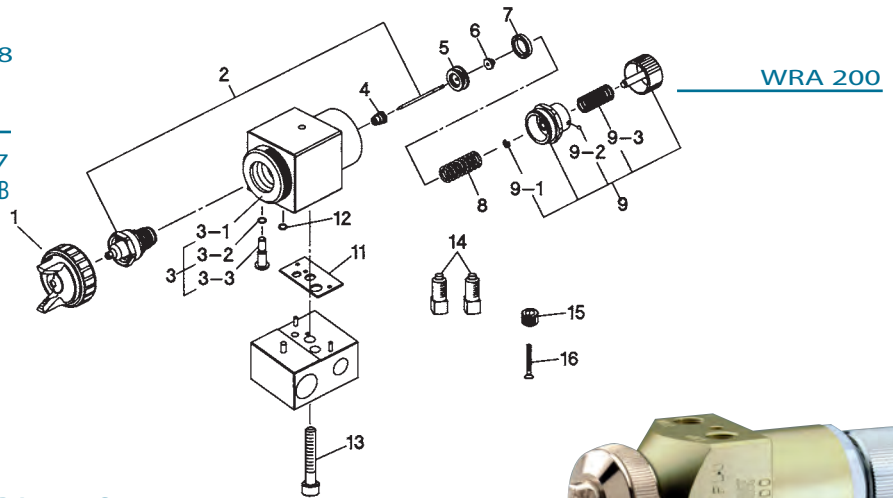


Rysunek	Części wymienne	Kod	WRA100	WRA101	WRA200
rys. poz. 3-2	O RING	ANGE-200-10			X
rys. poz. 3-3	WTYK	ANGE-200-7			X
rys. poz. 4	ZESTAW USZCZELNIENIA IGLICY	03847580	X	X	X
rys. poz. 4	ZESTAW USZCZELNIENIA IGLICY DLA UV	03847580M	X	X	X
rys. poz. 5	TŁOK	03629570	X	X	X
rys. poz. 6	NAKRĘTKA	03455230	X	X	X
rys. poz. 7	ZESTAW USZCZELNIENIA TŁOKA (2 szt./1 op.)	03903440	X	X	X
rys. poz. 8	SPRĘŻYNA TŁOKA	04003880	X	X	X
rys. poz. 8	SPECJALNA SPRĘŻYNA TŁOKA	WRA-200-S3-1B	X	X	
rys. poz. 9	(S9) ZESTAW REGULACJI MATERIAŁU	93562620	X		
rys. poz. 9	(S9N) ZESTAW REGULACJI MATERIAŁU	93508680		X	X
rys. poz. 9-1	ZAWLECZKA (2 szt./1 op.)	03912030		X	X
rys. poz. 9-2	KULA (2 szt./1 op.)	03914730		X	X
rys. poz. 9-3	SPRĘŻYNA REGULACJI MATERIAŁU	03104420		X	X
rys. poz. 10	WTYK	03526620	X	X	
rys. poz. 11	WTYK Z SZEŚCIOKĄTNYM OTWOREM	06990440	X	X	
rys. poz. 11	USZCZELNIENIE KOLEKTORA	9ANGE-200-9			X
rys. poz. 12	O RING	06639506			X
rys. poz. 12	OSŁONA	9WA-100-S3B-44	X	X	
rys. poz. 13	USZCZELNIENIE	03558600	X	X	
rys. poz. 13	ŚRUBA Z SZEŚCIOKĄTNYM OTWOREM	06350635			X
rys. poz. 14	ŚRUBA	06172529	X	X	
rys. poz. 14	ZESTAW ŚRUBY MOCUJĄCEJ	03811580			X
rys. poz. 15	WTYK	06990440			X
rys. poz. 16	ŚRUBA	06172529			X



WRA 200 S8
Wersja
Standardowa

WRA 200 S17
Wersja WB

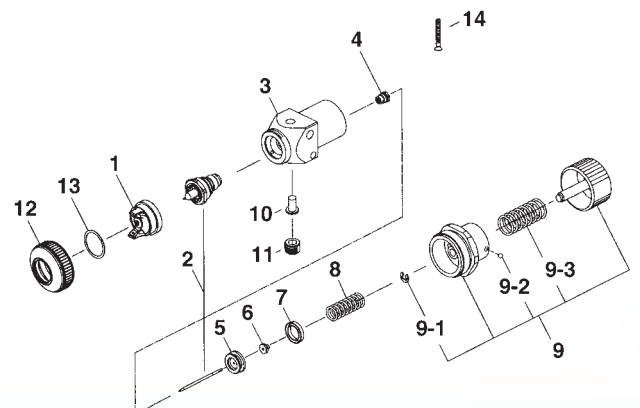
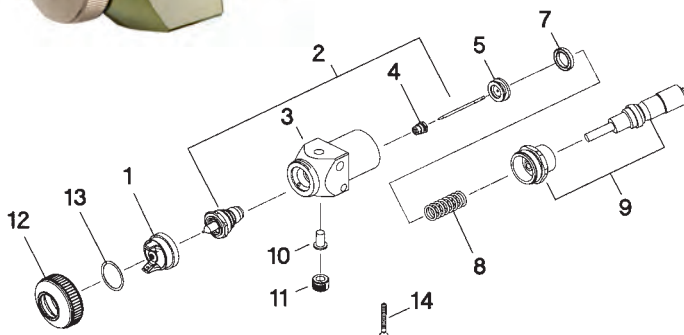


WRA 200



WRA 100 S9
z mikrowskaźnikiem

WRA 101 S9N
bez mikrowskaźnika



WA-M 220 do zastosowań z robotami

z kolektorem

WAMangusta
220
ANEST IWATA

	Ø mm	No.	bar	ml/min	N ₂ /min	mm
WA-M220WB-081	0.8	WB1	1.2	200	340	300
WA-M220-044	0.4	LV2	2.6	100	360	155
WA-M220-064	0.6	LV2	2.6	100	360	155
WA-M220-084	0.8	LV2	2.6	100	360	155
WA-M220-104	1.0	LV2	2.6	100	360	160
WA-M220-152G	1.5	G2P	2.6	500	530	400
WA-M220-162	1.6	G2P	2.6	500	530	400

połączenie kolektora powietrza i materiału: Rc 1/8"

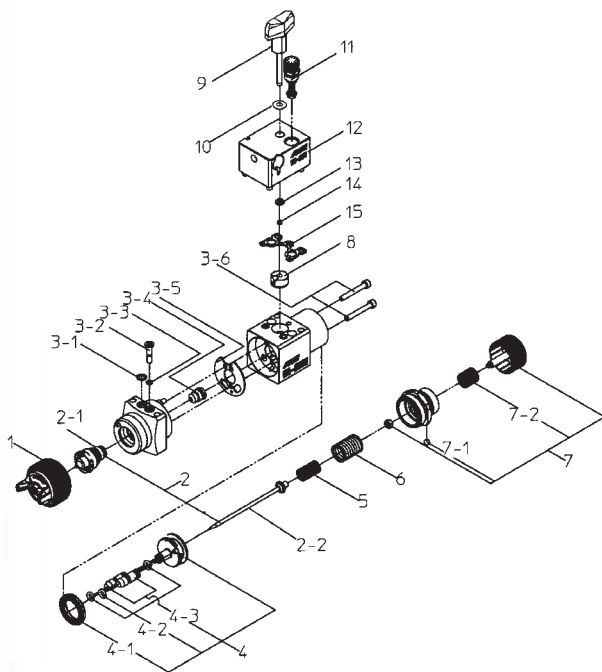
WA-M220
bez
kolektora

Ø mm	Pistolet natryskowy	Głowica powietrza	Dysza + iglica
Ø 0,4	LV2	13640320	93006500
Ø 0,6	LV2	13640330	93006500
Ø 0,8	LV2	13640060	93006500
Ø 1,0	LV2	13640070	93006500
Ø 1,5	G2P	13640340	93006460
Ø 1,6	G2P	13640350	93006460
Ø 0,8	WB1	13640400	93006520
Ø 1,0	WB1	13640410	93006520
Ø 1,2	WB1	13640420	93006520
Ø 1,4	WB1	13640430	93006520
Ø 1,6	WB1	13640440	93006520

WA-M220 L
bez
kolektora

Ø 0,4	E4	13640550	93662600	93984890
Ø 0,6	E4	13640560	93662600	93984900
Ø 0,8	E4	13640570	93662600	93984910
Ø 1,0	E4	13640580	93662600	93984920
Ø 1,2	E4	13640590	93662600	93984930
Ø 0,4		93984830	ZESTAW KONWERSJI GŁOWICY POWIETRZA	
Ø 0,6		93984840	ZESTAW KONWERSJI GŁOWICY POWIETRZA	
Ø 0,8		93984850	ZESTAW KONWERSJI GŁOWICY POWIETRZA	
Ø 1,0		93984860	ZESTAW KONWERSJI GŁOWICY POWIETRZA	
Ø 1,2		93984870	ZESTAW KONWERSJI GŁOWICY POWIETRZA	

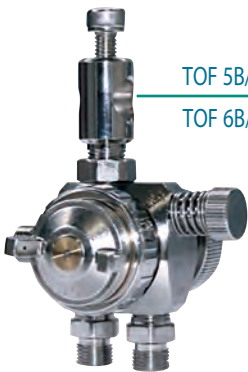
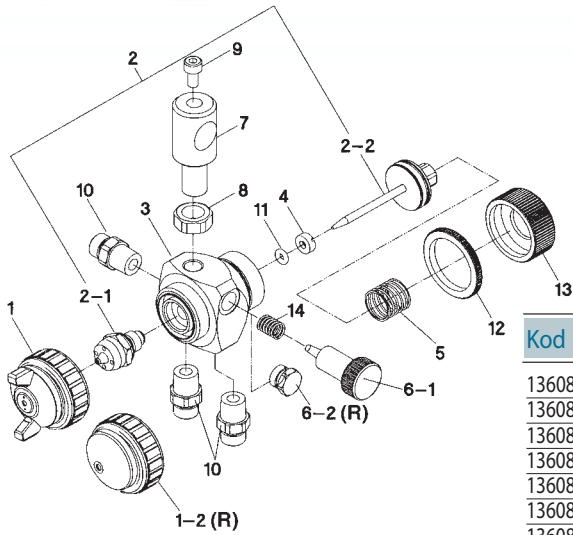
Zastosowanie:



Kod	Opis	Rysunek
93984880	ZESTAW OSŁONY	WA-M220L
03558600	USZCZELNIENIE GŁOWICY POWIETRZA	WA-M220L
13640800	ZESTAW JEDNOSTKI KOLEKTORA	WA-M220
06639506	O RING	rys. poz. 3-1
ANGE-200-7	WTYK	rys. poz. 3-2
ANGE-200-10	O RING	rys. poz. 3-3
03810620	ZESTAW USZCZELNIENIA IGLICY	rys. poz. 3-4
93008640	JEDNOSTKA USZCZELNIENIA PISTOLETU	rys. poz. 3-5
96365043	ŚRUBA Z IMBUSOWYM GNIAZDEM	rys. poz. 3-6
93008650	ZESTAW TŁOKA	rys. poz. 4
03903440	ZESTAW USZCZELNIENIA TŁOKA (2 szt./1 OP.)	rys. poz. 4-1
96631005	O RING	rys. poz. 4-2
93008670	ZAWÓR POWIETRZA	rys. poz. 4-3
03514580	SPRĘŻYNA IGLICY	rys. poz. 5
03513580	SPRĘŻYNA TŁOKA	rys. poz. 6
93565630	ZESTAW REGULACJI MATERIAŁU	rys. poz. 7
96666015	KULA	rys. poz. 7-1
03104420	SPRĘŻYNA REGULACJI MATERIAŁU	rys. poz. 7-2
93010400	KŁOCEK NAKRĘTKI FILTRA	rys. poz. 8
03009680	ZESTAW ŚRUBY MOTYLKOWEJ	rys. poz. 9
03009690	PODKŁADKA	rys. poz. 10
03009620	ZESTAW REGULACJI WZORU NATRYSKU	rys. poz. 11
03009580	OBROTOWA PODKŁADKA WAŁU	rys. poz. 13
W3COM2051	PIERSCIEN MOCUJĄCY	rys. poz. 14
03009640	USZCZELNIENIE KOLEKTORA	rys. poz. 15
03660016	KOLEK BLOKUJĄCY 16mm	
03640014	KOLEK BLOKUJĄCY 14mm	
03640001	MANOMETR	
93018468	ZESTAW POŁĄCZENIA WA-MR4	
93011500	ZESTAW NARZĘDZI	

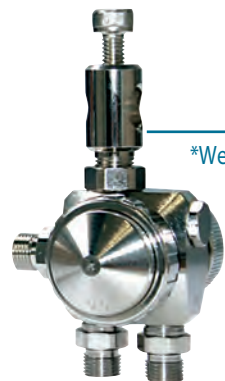


TOF-5B - TOF-5RB / TOF-6B - TOF-6RB do zastosowań specjalnych



TOF 5B / TOF 5RB* (2 Drożny)

TOF 6B / TOF 6RB* (3 Drożny)



*TOF 5RB / 6RB

*Wersja z okrągłym wzorem natrysku



	Ø mm	No.	m ³ /min	N ^c /min	N ^c /min	mm	mm
				Fan	Round	Fan	Round
TOF-5B/5RB TOF-6B/6RB	0.5	05	60	60	40	200	50
TOF-5B/5RB TOF-6B/6RB	1.0	10	250	80	50	250	70
TOF-5B/5RB TOF-6B/6RB	1.3	13	360	100	55	350	80
TOF-5B/5RB TOF-6B/6RB	2.0	20	600	140	85	400	90

Gniazdo powietrza: G1/8" Gniazdo materiału: G1/8"

Kod	Opis	Rysunek
13608501	TOF 5B AUTOMATYCZNY PISTOLET NATRYSKOWY	Ø 0,5
13608511	TOF 5B AUTOMATYCZNY PISTOLET NATRYSKOWY	Ø 1,0
13608521	TOF 5B AUTOMATYCZNY PISTOLET NATRYSKOWY	Ø 1,3
13608531	TOF 5B AUTOMATYCZNY PISTOLET NATRYSKOWY	Ø 2,0
13608601	TOF 5RB AUTO. PISTOLET Z OKRĄGŁYM KSZTAŁTEM NATR.	Ø 0,5
13608611	TOF 5RB AUTO. PISTOLET Z OKRĄGŁYM KSZTAŁTEM NATR.	Ø 1,0
13608621	TOF 5RB AUTO. PISTOLET Z OKRĄGŁYM KSZTAŁTEM NATR.	Ø 1,3
13608631	TOF 5RB AUTO. PISTOLET Z OKRĄGŁYM KSZTAŁTEM NATR.	Ø 2,0
13608551	TOF 6B AUTOMATYCZNY PISTOLET NATRYSKOWY	Ø 0,5
13608561	TOF 6B AUTOMATYCZNY PISTOLET NATRYSKOWY	Ø 1,0
13608571	TOF 6B AUTOMATYCZNY PISTOLET NATRYSKOWY	Ø 1,3
13608581	TOF 6B AUTOMATYCZNY PISTOLET NATRYSKOWY	Ø 2,0
13608651	TOF 6RB AUTO. PISTOLET Z OKRĄGŁYM KSZTAŁTEM NATR.	Ø 0,5
13608661	TOF 6RB AUTO. PISTOLET Z OKRĄGŁYM KSZTAŁTEM NATR.	Ø 1,0
13608671	TOF 6RB AUTO. PISTOLET Z OKRĄGŁYM KSZTAŁTEM NATR.	Ø 1,3
13608681	TOF 6RB AUTO. PISTOLET Z OKRĄGŁYM KSZTAŁTEM NATR.	Ø 2,0
93031982	ZEST. GŁÓW. POW. TOF 5B - TOF 6B	Ø 0,5 rys. poz. 1-1
93038982	ZEST. GŁÓW. POW. TOF 5B - TOF 6B	Ø 1,0 rys. poz. 1-1
93001982	ZEST. GŁÓW. POW. TOF 5B - TOF 6B	Ø 1,3 rys. poz. 1-1
93047982	ZEST. GŁÓW. POW. TOF 5B - TOF 6B	Ø 2,0 rys. poz. 1-1
93061982	ZEST. GŁÓW. POW. TOF 5RB - TOF 6RB	Ø 0,5 rys. poz. 1-2
93063982	ZEST. GŁÓW. POW. TOF 5RB - TOF 6RB	Ø 1,0 rys. poz. 1-2
93055982	ZEST. GŁÓW. POW. TOF 5RB - TOF 6RB	Ø 1,3 rys. poz. 1-2
93065982	ZEST. GŁÓW. POW. TOF 5RB - TOF 6RB	Ø 2,0 rys. poz. 1-2
93002800	ZESTAW DYSZA-TŁOK (tylko dla wersji B) Ø 0,5	rys. poz. 2
93002710	ZESTAW DYSZA-TŁOK (tylko dla wersji B) Ø 1,0	rys. poz. 2
93002600	ZESTAW DYSZA-TŁOK (tylko dla wersji B) Ø 1,3	rys. poz. 2
93002750	ZESTAW DYSZA-TŁOK (tylko dla wersji B) Ø 2,0	rys. poz. 2
93015980	GNIAZDO O-RINUG	rys. poz. 4
93195980	SPRĘŻYNA TŁOKA	rys. poz. 5
93002650	ZESTAW REGULACJI WZORU NATRYSKU	rys. poz. 6-1
93057980	WTYK	rys. poz. 6-2
93002671	UCHWYT	rys. poz. 7
03213981	SZESZCIOKĄTNA NAKRĘTKA	rys. poz. 8
96350612	ŚRUBA	rys. poz. 9
93023980	PRZYŁĄCZE	rys. poz. 10
96997085	O-RING	rys. poz. 11
93024980	NAKRĘTKA	rys. poz. 12
93002680	POKRĘTŁO REGULACJI MATERIAŁU	rys. poz. 13
93002660	SPRĘŻYNA	rys. poz. 14

Zastosowanie:



Części zamienne dla TOF-5/6 & TOF-5R/6R

UNTIL STOCK LAST	93031980 ZESTAW GŁOWICY POWIETRZA		Ø 0,5	rys. poz. 1-1
	93038980 ZESTAW GŁOWICY POWIETRZA		Ø 1,0	rys. poz. 1-1
	93001980 ZESTAW GŁOWICY POWIETRZA		Ø 1,3	rys. poz. 1-1
	93047980 ZESTAW GŁOWICY POWIETRZA		Ø 2,0	rys. poz. 1-1
	93061980 ZEST. GŁOWICY POW. (okrągły)		Ø 0,5	rys. poz. 1-2
	93063980 ZEST. GŁOWICY POW. (okrągły)		Ø 1,0	rys. poz. 1-2
	93055980 ZEST. GŁOWICY POW. (okrągły)		Ø 1,3	rys. poz. 1-2
	93065980 ZEST. GŁOWICY POW. (okrągły)		Ø 2,0	rys. poz. 1-2
	93021981 UCHWYT			rys. poz. 7
	96365060 ŚRUBA			rys. poz. 9
	03229981 NAKRĘTKA			rys. poz. 12
	93025980 POKRĘTŁO REGULACJI MATERIAŁU			rys. poz. 13
	93028980 NAKRĘTKA			rys. poz. 14
	93030980 ZŁĄCZKA			rys. poz. 15
	93033980 ZESTAW DYSZA TŁOK		Ø 0,5	rys. poz. 2
	93041980 ZESTAW DYSZA TŁOK		Ø 1,0	rys. poz. 2
	93006980 ZESTAW DYSZA TŁOK		Ø 1,3	rys. poz. 2
	93049980 ZESTAW DYSZA TŁOK		Ø 2,0	rys. poz. 2
	93016980 ZEST. REG. WZORU NATRYSKU			rys. poz. 6-1

Wymienne
z wersją "B"

NIewymienne
z wersją B



seria High T.E.C W200

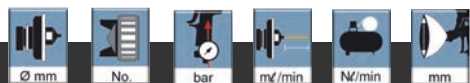
CIŚNIENIE	ø mm	Pistolet	Głowica Powietrza	Dysza + Iglica
W200	ø 0,8 G2P	13240505	93818610B	93889610
	ø 1,0 G2P	13240496	93818610B	93890610
	ø 1,2 G2P	13240500	93818610B	93891610
	ø 0,8 LV2	13240003	93830610B	93889610
	ø 1,0 LV2	13240004	93830610B	93890610
	ø 1,2 LV2	13240100	93830610B	93891610
	ø 1,5 LV2	13240110	93830610B	93822610
W200 WB	ø 0,8 WB1	13240800	93609620	93606620
	ø 1,0 WB1	13240810	93609620	93612620
	ø 1,2 WB1	13240820	93609620	93616620
	ø 1,4 WB1	13240821	93609620	93643620
W200 ZP dla farb ściennych	ø 1,5 R1Z	13240720	93871611	9W-200-X3
	ø 2,0 R1Z	13240700	93871611	93872610
	ø 2,5 R1Z	13240710	93871611	93874610
W200 S18/S25	ø 1,0 G2P	13240900	93818610B	93890610
	ø 1,0 G2P	13240900S25	93818610B	93890610
	ø 1,5 LV2	13240904	93830610B	93822610



W200 WB



W200



Ciśnienie

W200-082P	0.8	LV2	2.0	255	360	280
W200-102P	1.0	LV2	2.0	255	360	280
W200-122P	1.2	LV2	2.0	255	360	280
W200-082P	0.8	G2P	3.0	500	560	400
W200-102P	1.0	G2P	3.0	500	560	400
W200-122P	1.2	G2P	3.0	500	560	400
W200-152S	1.5	K2	3.0	240	330	290
W200-182S	1.8	K2	3.0	290	330	340
W200-202S	2.0	R2	3.0	350	360	290
W200-251S	2.5	W1	3.0	760	500	370

W200-WB-081P	0.8	WB1	1.6	200	340	360
W200-WB-101P	1.0	WB1	1.6	250	340	360
W200-WB-121P	1.2	WB1	1.6	300	340	380

W200-151ZP	1.5	R1Z	3.5	760	500	370
W200-201ZP	2.0	R1Z	3.5	760	500	370
W200-251ZP	2.5	R1Z	3.5	760	500	370

W200-S18 / S25	1.0	G2P	3.0	500	560	360
----------------	-----	-----	-----	-----	-----	-----

Gniazdo Powietrza: G1/4" Gniazdo Materiału: G3/8"

Akcesoria

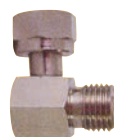
Stałe przełączenie



Szybkie krótkie przełączenie



Przegub dopasowania powietrza L



Parzysty przewód



W200 S18

M-F



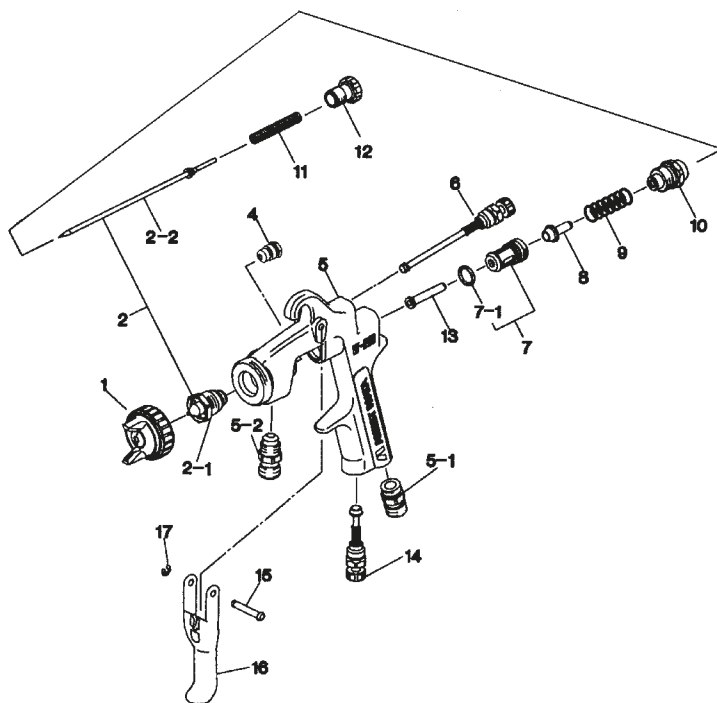
W200 S25

M-M



Części zamienne

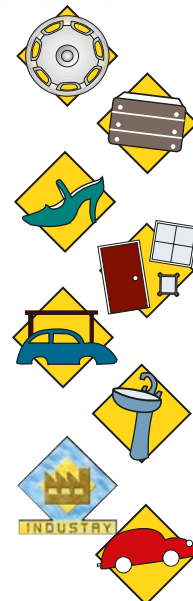
Rysunek	Opis	Kod	ø mm
rys. poz. 2-2	SPECJALNA IGLICA z derlinową głowicą	93507700	ø 0.8/1.0/1.2
	GŁOWICA IGLICY derlinowa	W-200-X17-1	ø 0.8/1.0/1.2
rys. poz. 4	ZESTAW USZCZELNIENIA IGLICY	03810620	
rys. poz. 5-1	GNAZDO POWIETRZA	03660300	
rys. poz. 5-2	GNAZDO MATERIAŁU	03515600	
rys. poz. 6	ZESTAW REGULACJI WZORU NATRYSKU	93840601	
rys. poz. 7	GNAZDO ZAWORU POWIETRZA	03843530	
rys. poz. 7-1	O RING	06638008	
rys. poz. 8	ZAWÓR POWIETRZA	03591530	
rys. poz. 9	SPRĘŻYNA ZAWORU POWIETRZA	03719530	
rys. poz. 10	ZESTAW PROWADNICY REGULACJI MATERIAŁU	93844531	
rys. poz. 11	SPRĘŻYNA IGLICY	03593530	
rys. poz. 12	POKRĘTŁO REGULACJI MATERIAŁU	93594532	
rys. poz. 13	WAŁ ZAWORU POWIETRZA	03595530	
rys. poz. 14	ZESTAW REGULACJI POWIETRZA	93845531	
rys. poz. 15	BOLEC SPUSTU	03667360	
rys. poz. 16	SPUST	03517600	
rys. poz. 17	ZAWLE CZKA (2 szt./1 op.)	03912030	



Akcesoria

03708240	USZCZELNIENIE GŁOWICY POWIETRZA (BIAŁE)
03512600	USZCZELNIENIE GŁOWICY POWIETRZA L (CZARNE)
14375800	OBROTOWE ŁĄCZE PRZEWODU POWIETRZA L
W-200-X1	STAŁE PRZEŁĄCZANIE
93895611	SZYBKE KRÓTKIE PRZEŁĄCZANIE
001004050	PRZEWÓD PARZYSTY (powietrza lub materiału) 1/4"-1/4" 5m
001004075	PRZEWÓD PARZYSTY (powietrza lub materiału) 1/4"-1/4" 7,5m
001004100	PRZEWÓD PARZYSTY (powietrza lub materiału) 1/4"-1/4" 10m

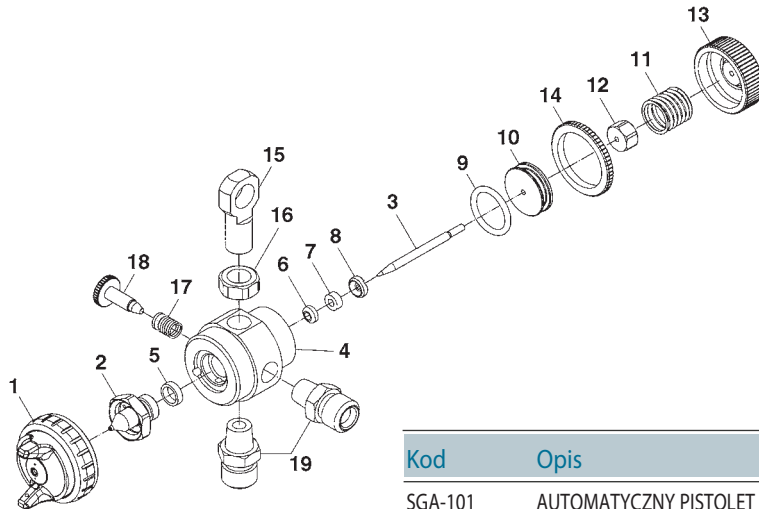
Zastosowanie:



SGA 101 do zastosowań specjalnych



	Ø mm	No.	bar	m ³ /min	N ³ /min	mm
SGA 101	1.0	E1	3.0	95	80	250
Gniazdo powietrza:	G1/4"		Gniazdo materiału:	G1/4"		



Zastosowanie:



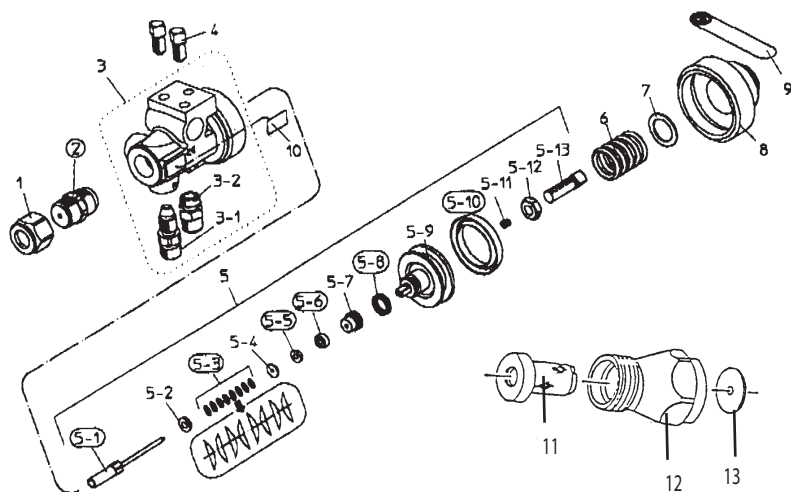
Kod	Opis	Rysunek
SGA-101	AUTOMATYCZNY PISTOLET NATRYSKOWY	SGA 101
93689610	ZESTAW GŁOWICY POWIETRZA	SGA 101 ø 1,0 E1 rys. poz. 1
93044980	IGLICA	ø 1,0 rys. poz. 2
03060980	IGLICA	ø 1,0 rys. poz. 3
03902980	ZESTW USZCZELNIENIA (2 szt./1 op.)	rys. poz. 5
93900981	ZESTAW USZCZELNIENIA IGLICY	rys. poz. 6-7
03093160	GNAZDO USZCZELNIENIA IGLICY	rys. poz. 8
03903980	ZESTAW O RING (2 szt./1 op.)	rys. poz. 9
03220980	TŁOK	rys. poz. 10
03223980	SPRĘŻYNA	rys. poz. 11
03091980	NAKRĘTKA	rys. poz. 12
93105981	POKRĘTŁO REGULACJI MATERIAŁU	rys. poz. 13
03229981	NAKRĘTKA	rys. poz. 14
03240981	ŚRUBA	rys. poz. 15
03213981	SZEŚCIOKĄTNA NAKRĘTKA	rys. poz. 16
03248980	SPRĘŻYNA	rys. poz. 17
03120981	ZAWÓR REGULACJI szerokości natrysku	rys. poz. 18
04013152	ZŁĄCZE	rys. poz. 19

AL96-S5 Automatyczny wysoki ciśnieniowy pistolet airless



AL 96 250 7.0 - - 480
Gniazdo powietrza: G1/4" Gniazdo materiału: G1/4"

Kod	Opis	Rysunek
13698520	AUTOMATYCZNY PISTOLET AIRLES BEZ GŁOWICY	AL96-S5
03235590	USZCZELNIENIE GŁOWICY	
93547180	UCHWYT DYSZY (M18x1.5) AL96-S5	rys. poz. 1
93545180	DŁAWNICA DYSZY (M18x1.5) AL96-S5	rys. poz. 2
03503170	UCHWYT DYSZY (11/16") AL96	rys. poz. 1
93803170	ZESTAW DŁAWNICY DYSZY (11/16") AL96	rys. poz. 2
03161590	GNIAZDO MATERIAŁU	rys. poz. 3-1
03512580	GNIAZDO POWIETRZA	rys. poz. 3-2
03811580	ZESTAW ŚRUBY	rys. poz. 4
93906590	ZESTAW IGLICY	rys. poz. 5
93808170	ZESTAW TRZPIENIA IGLICY	rys. poz. 5-1
03504180	UCHWYT SPRĘŻYNY	rys. poz. 5-2
03844170	STOŻKOWA PODKŁADKA SPRĘŻYNY (8 szt./1 Op.)	rys. poz. 5-3
03067951	UCHWYT USZCZELNIENIA	rys. poz. 5-4
03846170	ZESTAW USZCZELNIENIA IGLICY	rys. poz. 5-5 / 5-6
03505180	GNIAZDO USZCZELNIENIA IGLICY	rys. poz. 5-7
06996607	USZCZELNIENIE MINI Y	rys. poz. 5-8
03932590	ZESTAW TŁOKA	rys. poz. 5-9
03029590	USZCZELNIENIE TŁOKA	rys. poz. 5-10
06994603	ŚRUBA	rys. poz. 5-11
06383086	SZEŚCIOKĄTNA NAKRĘTKA	rys. poz. 5-12
06120810	ŚRUBA	rys. poz. 5-13
03223600	ŚRUBA TŁOKA	rys. poz. 6
03182590	PIERŚCIEŃ	rys. poz. 7
03225600	UCHWYT SPRĘŻYNY TŁOKA	rys. poz. 8
93978600	FILTR GŁOWICY (OPCJONALNY)	
03174780	FILTR GŁOWICY	rys. poz. 11
03590600	ADAPTER FILTRA	rys. poz. 12
04591460	USZCZLENIE	rys. poz. 13
VFM2802/B	FILTR 100 Mesh	



Zastosowanie:

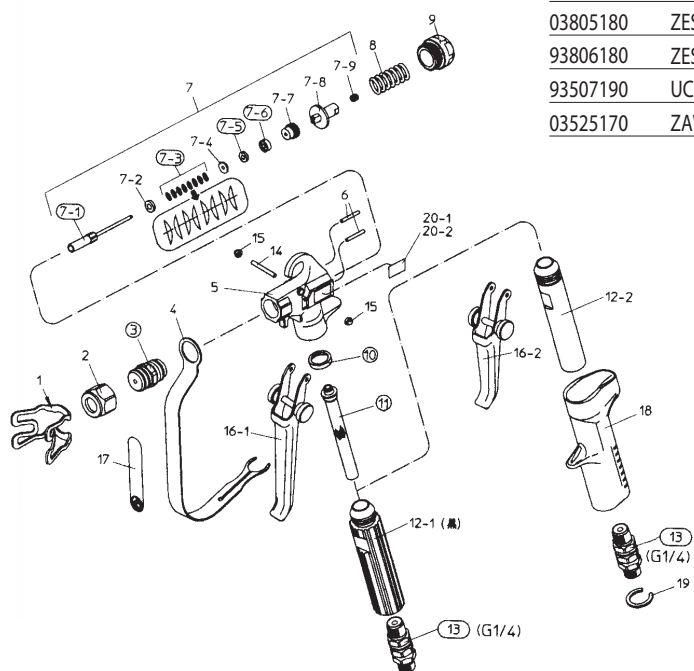


ALG7 TE WB dla farb wodnych (WB)



ALG 7 TE WB	250	-	100	-	440
Gniazdo materiału:	G1/4"				

Kod	Opis	Rysunek	
13088270	RĘCZNY PISTOLET AIRLESS z głowicą ALG 7 TE WB		
13088280	RĘCZNY PISTOLET AIRLESS bez głowicy ALG 72 TE WB		
03235590	USZCZELNIENIE GŁOWICY		
03501170	OSŁONA DŁONI	rys. poz. 1	
93547180	UCHWYT DYSZY (M8x1.5)	rys. poz. 2	
93545180	UNIWERSALNY ZESTAW DŁAWNICY DYSZY (M8x1.5)	rys. poz. 3	
93504170	OSŁONA	rys. poz. 4	
03502180	GNIAZDO DYSZY	rys. poz. 6	
93807170	ZESTAW IGLICY	rys. poz. 7	
93808170	ZESTAW TRZPIENIA IGLICY	rys. poz. 7-1	
03504180	UCHWYT SPRĘŻYNY	rys. poz. 7-2	
03844170	STOŻKOWA PODKŁADKA SPRĘŻYNY (8 szt./1 op.)	rys. poz. 7-3	
03067951	UCHWYT USZCZELNIENIA	rys. poz. 7-4	
03846170	ZESTAW USZCZELNIENIA IGLICY	rys. poz. 7-5, 7-6	
03505180	GNIAZDO USZCZELNIENIA IGLICY	rys. poz. 7-7	
03500190	UCHWYT SPRĘŻYNY IGLICY	rys. poz. 7-8	
06994603	ŚRUBA	rys. poz. 7-9	
03501190	SPRĘŻYNA IGLICY	rys. poz. 8	
93074790	GNIAZDO SPRĘŻYNY IGLICY	rys. poz. 9	
03529180	USZCZELNIENIE	rys. poz. 10	
VFM2008	FILTR 100 Mesh	żółty	rys. poz. 11
03503190	UCHWYT	ALG 7 WB	rys. poz. 12-1
93511180	UCHWYT	ALG 72 WB	rys. poz. 12-2
93003951	ZŁĄCZKA UNIWERSALNA	G 1/4"	rys. poz. 13
03504190	BOLEC SPUSTU		rys. poz. 14
06994103	SZEŚCIOKĄTNA NAKRĘTKA GŁOWICY		rys. poz. 15
03805180	ZESTAW SPUSTU (4 PALCE)	ALG 7 WB	rys. poz. 16-1
93806180	ZESTAW SPUSTU (2 PALCE)	ALG 72 WB	rys. poz. 16-2
93507190	UCHWYT ZEWNĘTRZNY		rys. poz. 18
03525170	ZAWLECZKA	ALG 72 WB	rys. poz. 19



Zastosowanie:



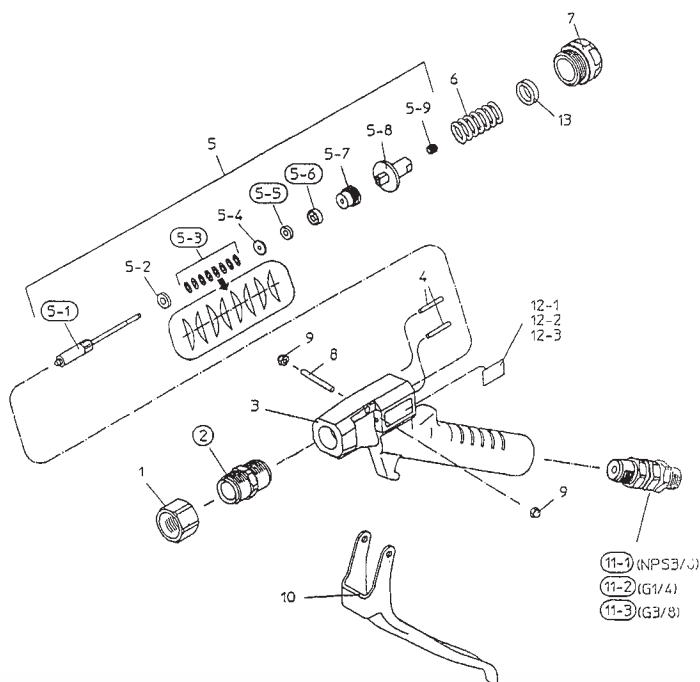
FG61/ 62 ręczny wysokociśnieniowy pistolet wyciskający



FG 61	250	-	-	3.0	440
FG 62	250	-	-	3.0	440

Gniazdo materiału: G1/4" (FG 61) Gniazdo materiału: G3/8" (FG 62)

Kod	Opis	Rysunek
13398270	ręczny wysokociśnieniowy pistolet wyciskający FG 62 3/8"	
13398260	ZŁĄCZE PRZEPIŹYU PISTOLETU	FG 61 1/4"
03546200	UCHWYT KOŃCÓWKI DYSZY	rys. poz. 1
03807200	ZESTAW DŁAWNICY DYSZY	rys. poz. 2
03574200	GNAZDO DYSZY	rys. poz. 4
93809200	ZESTAW PRĘTA IGLICY	rys. poz. 5-1
03504180	UCHWYT SPRĘŻYNY	rys. poz. 5-2
03844170	STOŻKOWA PODKŁADKA SPRĘŻYNY (8 szt./1 op.)	rys. poz. 5-3
03067951	UCHWYT USZCZELNIENIA	rys. poz. 5-4
03846170	ZESTAW USZCZELNIENIA IGLICY	rys. poz. 5-5, 5-6
03505180	GNAZDO USZCZELNIENIA IGLICY	rys. poz. 5-7
03500190	UCHWYT SPRĘŻYNY IGLICY	rys. poz. 5-8
06994603	ŚRUBA	rys. poz. 5-9
03501190	SPRĘŻYNA IGLICY	rys. poz. 6
03502190	GNAZDO SPRĘŻYNY IGLICY	rys. poz. 7
03505200	BOLEC SPUSTU	rys. poz. 8
06994103	SZEŚCIOKĄTNA NAKRĘTKA GŁOWICY (2 szt./1 op.)	rys. poz. 9
03811200	ZESTAW SPUSTU	rys. poz. 10
03810200	UNIWERSALNE ZŁĄCZE NPS 3/8"	rys. poz. 11-1
03813200	UNIWERSALNE ZŁĄCZE G 1/4"	rys. poz. 11-2
03814200	UNIWERSALNE ZŁĄCZE G 3/8"	rys. poz. 11-3
03638200	PIRŚCIEN (opcjonalnie)	rys. poz. 13



Zastosowanie:



dysze obracalne i preatomizujące airless

dysze obracalne i preatomizujące airless



VTR206xxx



VTR101251

Kod	Szerokość wzoru natrysku		Kąt °	Ø dyszy (in)	Ø dyszy mm	Przepustowość (l/min)
	mm	(in)				
VTR206208	100-150	4"- 6"	20°	0,008"	0,20	0,26
VTR206210	100-150	4"- 6"	20°	0,010"	0,25	0,42
VTR206212	100-150	4"- 6"	20°	0,012"	0,30	0,57
VTR206214	100-150	4"- 6"	20°	0,014"	0,36	0,79
VTR206308	150-200	6"- 8"	30°	0,008"	0,20	0,26
VTR206310	150-200	6"- 8"	30°	0,010"	0,25	0,42
VTR206312	150-200	6"- 8"	30°	0,012"	0,30	0,57
VTR206314	150-200	6"- 8"	30°	0,014"	0,36	0,79
VTR206408	200-250	8"- 10"	40°	0,008"	0,20	0,26
VTR206410	200-250	8"- 10"	40°	0,010"	0,25	0,42
VTR206412	200-250	8"- 10"	40°	0,012"	0,30	0,57
VTR206414	200-250	8"- 10"	40°	0,014"	0,36	0,79
VTR206510	250-300	10"- 12"	50°	0,010"	0,25	0,42
VTR206512	250-300	10"- 12"	50°	0,012"	0,30	0,57
VTR206514	250-300	10"- 12"	50°	0,014"	0,36	0,79
VTR206612	300-350	12"- 14"	60°	0,012"	0,30	0,57
VTR206614	300-350	12"- 14"	60°	0,014"	0,36	0,79
VTR205998	OSŁONA 11/16"					
VTR205999	OSŁONA 7/8"					
VTR101251	USZCZELKA					



VTR201xxx



Osłona

Obrotowe bezpowietrzne głowice z preatomizacją

Kod	Szerokość wzoru natrysku		Kąt °	Ø dyszy (in)	Ø dyszy mm	Przepustowość (l/min)
	mm	(in)				
VTR201208	100-150	4"- 6"	20°	0,008"	0,20	0,26
VTR201210	100-150	4"- 6"	20°	0,010"	0,25	0,42
VTR201212	100-150	4"- 6"	20°	0,012"	0,30	0,57
VTR201214	100-150	4"- 6"	20°	0,014"	0,36	0,79
VTR201308	150-200	6"- 8"	30°	0,008"	0,20	0,26
VTR201310	150-200	6"- 8"	30°	0,010"	0,25	0,42
VTR201312	150-200	6"- 8"	30°	0,012"	0,30	0,57
VTR201314	150-200	6"- 8"	30°	0,014"	0,36	0,79
VTR201408	200-250	8"- 10"	40°	0,008"	0,20	0,26
VTR201410	200-250	8"- 10"	40°	0,010"	0,25	0,42
VTR201412	200-250	8"- 10"	40°	0,012"	0,30	0,57
VTR201414	200-250	8"- 10"	40°	0,014"	0,36	0,79
VTR201510	250-300	10"- 12"	50°	0,010"	0,25	0,42
VTR201512	250-300	10"- 12"	50°	0,012"	0,30	0,57
VTR201514	250-300	10"- 12"	50°	0,014"	0,36	0,79
VTR201612	300-350	12"- 14"	60°	0,012"	0,30	0,57
VTR201614	300-350	12"- 14"	60°	0,014"	0,36	0,79
VTR200998	OSŁONA 11/16"					
VTR200999	OSŁONA 7/8"					
VTR101251	USZCZELKA					

obracalne dysze airless



Ośłona
kod 200-998



Odwracalne dysze airless

	Dysza Ø Inch	Dysza Ø mm	Szerokość wzoru natrysku							Tempo przepływu (l/min.)	
			4"-6" 100-150 mm	6"-8" 150-200 mm	8"-10" 200-250 mm	10"-12" 250-300 mm	12"-14" 300-350 mm	14"-16" 350-400 mm	16"-18" 400-450 mm		18"-20" 450-500 mm
Barwnik lub lakier	,009"	0,23	VTR200209	VTR200309	VTR200409	VTR200509	VTR200609			0,34	
	,011"	0,28	VTR200211	VTR200311	VTR200411	VTR200511	VTR200611			0,45	
	,013"	0,33	VTR200213	VTR200313	VTR200413	VTR200513	VTR200613	VTR200713	VTR200813	0,68	
Farby olejne	,015"	0,38	VTR200215	VTR200315	VTR200415	VTR200515	VTR200615	VTR200715	VTR200815	0,91	
	,017"	0,43	VTR200217	VTR200317	VTR200417	VTR200517	VTR200617	VTR200717	VTR200817	VTR200917	1,17
Farby lateksowe	,019"	0,46	VTR200219	VTR200319	VTR200419	VTR200519	VTR200619	VTR200719	VTR200819	VTR200919	1,44
	,021"	0,53	VTR200221	VTR200321	VTR200421	VTR200521	VTR200621	VTR200721	VTR200821	VTR200921	1,78
	,023"	0,58	VTR200223	VTR200323	VTR200423	VTR200523	VTR200623	VTR200723	VTR200823	VTR200923	2,15
Ciężki lateks	,025"	0,64	VTR200225	VTR200325	VTR200425	VTR200525	VTR200625	VTR200725	VTR200825	VTR200925	2,54
	,027"	0,69		VTR200327	VTR200427	VTR200527	VTR200627	VTR200727	VTR200827	VTR200927	2,91
Elastomerowy filtr blokujący	,029"	0,74		VTR200329	VTR200429	VTR200529	VTR200629	VTR200729	VTR200829	VTR200929	3,40
	,031"	0,79		VTR200331	VTR200431	VTR200531	VTR200631	VTR200731	VTR200831	VTR200931	3,90
	,033"	0,84		VTR200333	VTR200433	VTR200533	VTR200633	VTR200733	VTR200833	VTR200933	4,43
	,035"	0,89		VTR200335	VTR200435	VTR200535	VTR200635	VTR200735	VTR200835	VTR200935	4,96
	,039"	0,99		VTR200339	VTR200439	VTR200539	VTR200639	VTR200739	VTR200839	VTR200939	6,17
	,043"	1,10		VTR200343	VTR200443	VTR200543	VTR200643	VTR200743	VTR200843	VTR200943	4,79
	,045"	1,14			VTR200445	VTR200545	VTR200645	VTR200745			8,21
	,047"	1,19			VTR200447	VTR200547	VTR200647	VTR200747			8,93
	,049"	1,24			VTR200449	VTR200549	VTR200649	VTR200749			9,73
	,051"	1,31			VTR200451	VTR200551	VTR200651	VTR200751			10,56
	,053"	1,35			VTR200453	VTR200553	VTR200653	VTR200753			11,36
	,055"	1,4			VTR200455	VTR200555	VTR200655	VTR200755			12,30
	,063"	1,6			VTR200463	VTR200563	VTR200663	VTR200763			16,12
	,065"	1,65			VTR200465	VTR200565	VTR200665	VTR200765			16,77



Ośłona
kod 205-998



Dysze

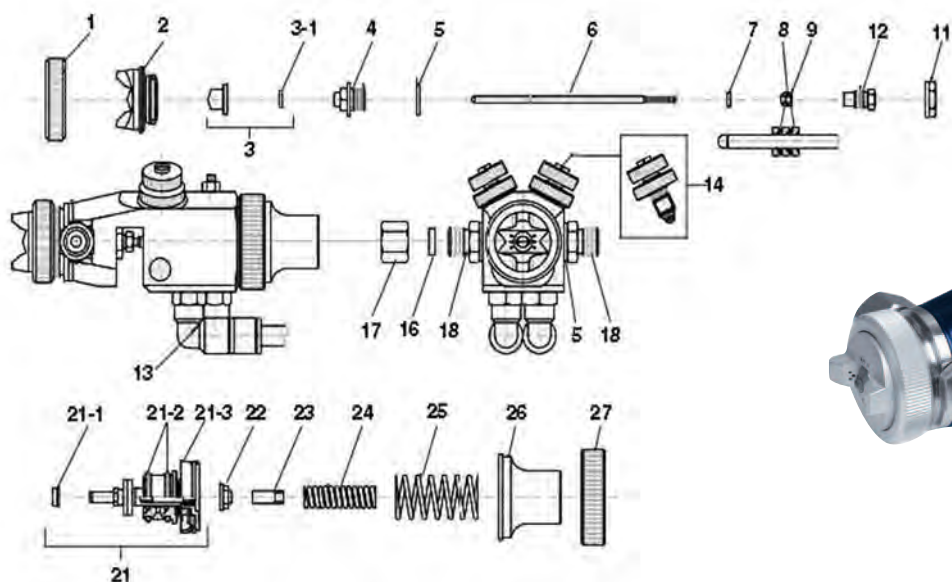


VTR101251

	Dysza Ø Inch	Dysza Ø mm	Szerokość wzoru natrysku							Tempo przepływu (l/min.)	
			4"-6" 100-150 mm	6"-8" 150-200 mm	8"-10" 200-250 mm	10"-12" 250-300 mm	12"-14" 300-350 mm	14"-16" 350-400 mm	16"-18" 400-450 mm		18"-20" 450-500 mm
Barwnik lub lakier	,009"	0,23	VTR205209	VTR205309	VTR205409	VTR205509	VTR205609			0,34	
	,011"	0,28	VTR205211	VTR205311	VTR205411	VTR205511	VTR205611			0,45	
	,013"	0,33	VTR205213	VTR205313	VTR205413	VTR205513	VTR205613	VTR205713	VTR205813	0,68	
farby olejne	,015"	0,38	VTR205215	VTR205315	VTR205415	VTR205515	VTR205615	VTR205715	VTR205815	0,91	
	,017"	0,43	VTR205217	VTR205317	VTR205417	VTR205517	VTR205617	VTR205717	VTR205817	VTR205917	1,17
Farby lateksowe	,019"	0,46	VTR205219	VTR205319	VTR205419	VTR205519	VTR205619	VTR205719	VTR205819	VTR205919	1,44
	,021"	0,53	VTR205221	VTR205321	VTR205421	VTR205521	VTR205621	VTR205721	VTR205821	VTR205921	1,78
	,023"	0,58	VTR205223	VTR205323	VTR205423	VTR205523	VTR205623	VTR205723	VTR205823	VTR205923	2,15
Ciężki lateks	,025"	0,64	VTR205225	VTR205325	VTR205425	VTR205525	VTR205625	VTR205725	VTR205825	VTR205925	2,54
	,027"	0,69		VTR205327	VTR205427	VTR205527	VTR205627	VTR205727	VTR205827	VTR205927	2,91
Elastomerowy filtr blokujący	,029"	0,74		VTR205329	VTR205429	VTR205529	VTR205629	VTR205729	VTR205829	VTR205929	3,40
	,031"	0,79		VTR205331	VTR205431	VTR205531	VTR205631	VTR205731	VTR205831	VTR205931	3,90
	,033"	0,84		VTR205333	VTR205433	VTR205533	VTR205633	VTR205733	VTR205833	VTR205933	4,43
	,035"	0,89		VTR205335	VTR205435	VTR205535	VTR205635	VTR205735	VTR205835	VTR205935	4,96
	,039"	0,99		VTR205339	VTR205439	VTR205539	VTR205639	VTR205739	VTR205839	VTR205939	6,17
	,043"	1,10		VTR205343	VTR205443	VTR205543	VTR205643	VTR205743	VTR205843	VTR205943	4,79
	,045"	1,14			VTR205445	VTR205545	VTR205645	VTR205745			8,21
	,047"	1,19			VTR205447	VTR205547	VTR205647	VTR205747			8,93
	,049"	1,24			VTR205449	VTR205549	VTR205649	VTR205749			9,73
	,051"	1,31			VTR205451	VTR205551	VTR205651	VTR205751			10,56
	,053"	1,35			VTR205453	VTR205553	VTR205653	VTR205753			11,36
	,055"	1,4			VTR205455	VTR205555	VTR205655	VTR205755			12,30
	,063"	1,6			VTR205463	VTR205563	VTR205663	VTR205763			16,12
	,065"	1,65			VTR205465	VTR205565	VTR205665	VTR205765			16,77



MSA 2010

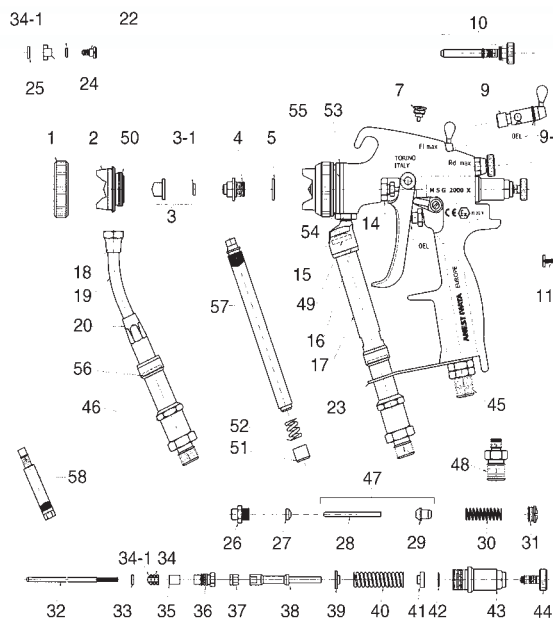


MSA 2010 250 2.5 150 670

GŁOWICE DYSZY NA STRONIE 26

Kod	Opis	Rysunek
B1002010	AUTOMATYCZNY PISTOLET WYSOKOCIŚNIENIOWY AIRMIX bez głowicy	
B2124006	ZAMYKANA NAKRĘTKA	rys. poz. 1
B21240U2	ZESTAW GŁOWICY POWIETRZA	rys. poz. 2
	GŁOWICA DYSZY	rys. poz. 3
B2119624	USZCZELNIENIE DYSZY (nieodłączone)	rys. poz. 3-1
B21240U4	USZCZELNIAJĄCA ŚRUBA MOCUJĄCA	rys. poz. 4
B2124025	PIERŚCIEŃ USZCZELNIAJĄCY, ALUMINIUM	rys. poz. 5
B21232U3	IGLICA	rys. poz. 6
B2124016	PODKŁADKA USZCZELKI	rys. poz. 7
B21040020	O RING 4 X 1,2 (2 szt./1 op.)	rys. poz. 8
B212338	ODWROTNE USZCZELNIENIE KUBKA	rys. poz. 9
B215983	NAKRĘTKA ZACISKAJĄCA	rys. poz. 11
B2123306	DŁAWNICA USZCZELNIAJĄCA	rys. poz. 12
B2363546	SZYBKOZŁĄCZKA	rys. poz. 13
B21600U4	KOMPLETNY ZESTAW REGULACJI	rys. poz. 14
B212424	NAKRĘTKA GŁOWICY	rys. poz. 17
B212423	PODWÓJNE GNIAZDO 1/4" M-M (2 szt./1 op.)	rys. poz. 18
B21246U2	KOMPLETNY ZESTAW TŁOKA	rys. poz. 21
B2159214	PIERŚCIEŃ USZCZELNIAJĄCY	rys. poz. 21-1
B21040009	O RING 16x20 (2 szt./1 op.)	rys. poz. 21-2
B2100117	USZCZELKA TŁOKA	rys. poz. 21-3
B212465	NAKRĘTKA ZATRZYMYWANIA POWIETRZA	rys. poz. 22
B212466	NAKRĘTKA KONTRUJĄCA	rys. poz. 23
B2123511	SPRĘŻYNA CIŚNIENIOWA	rys. poz. 24
B2158016	SPRĘŻYNA CIŚNIENIOWA	rys. poz. 25
B21246U3	KOMPLETNA ZAŚLEPKA	rys. poz. 26
B211254	NAKRĘTKA SZYBKOZŁĄCZKI	rys. poz. 27





MSG 2000X	250	8.0	630	100 długi*
			590	150 krótki*

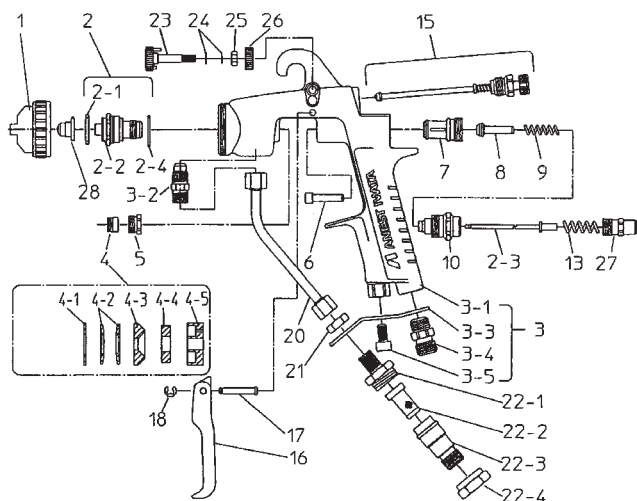
Gniazdo powietrza: G1/4" Gniazdo materiału: NPSM 1/4"
*Inne rozmiary filtrów na stronie 26.

Głowice dyszy na stronie 26

Kod	Opis	Rysunek
B100000X	MSG 2000X Pistolet airmix z krótkim filtrem bez dyszy	
B100000XLF	MSG 2000X Pistolet airmix z długim filtrem bez dyszy	
B2124006	NAKRETKA	rys. poz. 1
B2124002	ZESTAW GŁOWICY POWIETRZA	rys. poz. 2
B2119624	USZCZELNIENIE DYSZY (niedołączone)	rys. poz. 3-1
B2124805	UCHWYT DYSZY	rys. poz. 4
B2124025	PIERSCIEN USZCZELNIAJĄCY, ALUMINIUM	rys. poz. 5
B2124816	WKRET BLOKUJĄCY	rys. poz. 7
B2124806	REGULACJA POWIETRZA	rys. poz. 9
B21040019	O' RING 7,0x1,0	rys. poz. 9-1
B2124005	REGULACJA WZORU NATRYSKU	rys. poz. 10
B2124833	ŚRUBA	rys. poz. 11
B2124817	BOLEC SPUSTU	rys. poz. 12
B2124804	SPUST	rys. poz. 13
B212409	NAKRETKA ZACIEŚNIAJĄCA	rys. poz. 14
B2124834	NAKRETKA SZESCIOKĄTNA	rys. poz. 15
B2124826	PRZYŁĄCZE PRZEWODU MATERIAŁU	rys. poz. 16
B2124840	PRZEWÓD MATERIAŁU	rys. poz. 17
B2124818	NAKRETKA BLOKUJĄCA	rys. poz. 18
B2124819	GÓRNY PRZEWÓD MATERIAŁU	rys. poz. 19
B2124841	DOLNY PRZEWÓD MATERIAŁU	rys. poz. 20
B2123328	ŚRUBA	rys. poz. 22
B2124828	UCHWYT	rys. poz. 23
B212373	DŹWIGNIA BEZPIECZEŃSTWA	rys. poz. 24
B2123326	PODKŁADKA	rys. poz. 25
B2124832	ZESTAW USZCZELNIENIA ZAWORU POWIETRZA	rys. poz. 26
B2113342	USZCZELNIENIE ZAWORU POWIETRZA PTFE	rys. poz. 27
B2113621	GNIAZDO ZAWORU POWIETRZA	rys. poz. 28
B2123017	ZAWÓR POWIETRZA	rys. poz. 29
B2113620	SPRĘŻYNA ZAWORU POWIETRZA	rys. poz. 30
B2113610	WKRET BLOKUJĄCY M10x1	rys. poz. 31
B2124803	KOMPLET IGLICY	rys. poz. 32
B212489	PODKŁADKA USZCZELKI	rys. poz. 33
B2124810	ZESTAW USZCZELNIENIA IGLICY (3 szt./1op.)	rys. poz. 34
B21040020	O RING 4 X 1,2	rys. poz. 34-1
B2124811	DŁAWNICA ODLEGŁOŚCI	rys. poz. 35
B2124812	DŁAWNICA USZCZELNIENIA IGLICY	rys. poz. 36
B2124813	NOŚNIK IGLICY	rys. poz. 37
B2124814	KONIEC IGLICY	rys. poz. 38
B2123513	DYSK KOMPRESUJĄCY SPRĘŻYNĘ	rys. poz. 39
B2124829	SPRĘŻYNA	rys. poz. 40
B2123514	DYSK KOMPRESUJĄCY SPRĘŻYNĘ	rys. poz. 41
B2123607	PIERSCIEN USZCZELNIAJĄCY	rys. poz. 42
B212407	GNIAZDO SPRĘŻYNY IGLICY	rys. poz. 43
B212365	REGULACJA IGLICY	rys. poz. 44
B21133011	PRZEGUBOWE PRZYŁĄCZE POWIETRZA	rys. poz. 45
B2124807	PRZEGUBOWE PRZYŁĄCZE MATERIAŁU	rys. poz. 46
B21136014	ZESTAW ZAWORU POWIETRZA	rys. poz. 47
B2124836	PODWÓJNE GNIAZDO	rys. poz. 48
B2123349	USZCZELNIENIE	rys. poz. 49
B212339	PIERSCIEN USZCZELNIAJĄCY	rys. poz. 50
B2124839	OSŁONA	rys. poz. 51
B2124843	SPRĘŻYNA NACISKOWA	rys. poz. 52
B2124063	USZCZELNIENIE	rys. poz. 53
B212483	ŁĄCZNIK	rys. poz. 54
B21040018	O' RING 3,5x1,0	rys. poz. 55
B21040022	O' RING 12x1,5	rys. poz. 56
VFM2004	FILTR MATERIAŁU 100 Mesh (długi) (standard)	rys. poz. 57
VFM2001	FILTR MATERIAŁU 30 Mesh (długi)	rys. poz. 57
VFM2002	FILTR MATERIAŁU 50 Mesh (długi)	rys. poz. 57
VFM2006	FILTR MATERIAŁU 200 Mesh (długi)	rys. poz. 57
VFM2103	FILTR MATERIAŁU 150 Mesh (krótki) (standard)	rys. poz. 58
VFM2102	FILTR MATERIAŁU 80 Mesh (krótki)	rys. poz. 58
VFM2104	FILTR MATERIAŁU 295 Mesh (krótki)	rys. poz. 58



MSG 200B



MSG 200B 147 6.8 200
510

Gniazdo materiału:

Gniazdo materiału: G1/4"

G1/4" (wszystkie rozmiary

dyszy na str. 26)

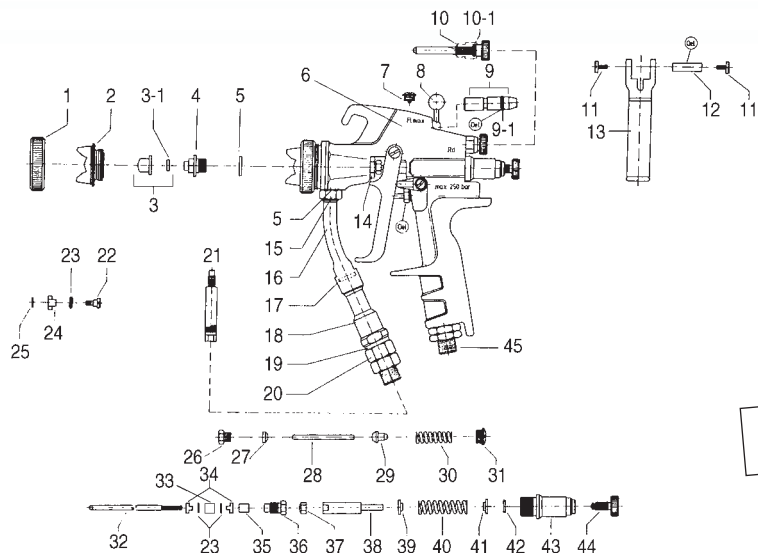
Zastosowania:



wszystkie rozmiary dyszy na str. 26

Kod	Opis	Rysunek
MSG 200-B	PISTOLET WYSOKOCIŚNIENIOWY AIRLESS MSG 200-B bez dyszy	
93528230	ZESTAW GŁOWICY POWIETRZA	rys. poz. 1
93535230	ZESTAW DYSZA + IGLICA	rys. poz. 2
96639015	O RING	rys. poz. 2-1
96639518	O RING	rys. poz. 2-4
93522230	PRZYŁĄCZE MATERIAŁU	rys. poz. 3-2
93524230	MOCOWANIE	rys. poz. 3-3
03660300	PRZYŁĄCZE POWIETRZA	rys. poz. 3-4
96365060	ŚRUBA	rys. poz. 3-5
93818220	ZESTAW USZCZELNIENIA IGLICY	rys. poz. 4
06470358	PODKŁADKA	rys. poz. 4-1
03067951	UCHWYT USZCZELNIENIA	rys. poz. 4-3
03507220	GNAZDO USZCZELNIENIA IGLICY	rys. poz. 5
03508220	PRĘT ZAWORU POWIETRZA	rys. poz. 6
03843530	ZESTAW GNAZDA ZAWORU POWIETRZA	rys. poz. 7
03591530	ZAWÓR POWIETRZA	rys. poz. 8
03719530	SPRĘŻYNA ZAWORU POWIETRZA	rys. poz. 9
93844531	ZESTAW REGULACJI MATERIAŁU	rys. poz. 10
93526230	SPRĘŻYNA IGLICY	rys. poz. 13
93840601	ZESTAW REGULACJI WZORU NATRYSKU	rys. poz. 15
93527230	SPUST	rys. poz. 16
03667360	BOLEC SPUSTU	rys. poz. 17
03912030	ZAWLECZKA (2 szt./1 op.)	rys. poz. 18
93528240	ZESTAW PRZEWODU MATERIAŁU	rys. poz. 20
93514240	NAKRĘTKA BLOKUJĄCA	rys. poz. 21
93514230	OBUDOWA FILTRA	rys. poz. 22-1
VSFK200M	KARTRIDŻ CELOWY 200 MESH	rys. poz. 22-2
93515230	ZŁĄCZE FILTRA	rys. poz. 22-3
93516230	NAKRĘTKA FILTRA	rys. poz. 22-4
93526240	ZESTAW STOPERA SPUSTU	rys. poz. 23
93518240	PODKŁADKA	rys. poz. 24
96383054	SZEŚCIOKĄTNA NAKRĘTKA	rys. poz. 25
93515240	POKRĘTŁO	rys. poz. 26
93516240	UCHWYT SPRĘŻYNY	rys. poz. 27
ERSF050M	FILTR ZAMIENNY50 MESH dla kartridża celowego (VE=5)	
ERSF100M	FILTR ZAMIENNY100 MESH dla kartridża celowego (VE=5)	
ERSF200M	FILTR ZAMIENNY200 MESH dla kartridża celowego (VE=5)	
EF780950	PRZEGUB POWIETRZA 1/4" I/A MS vern.	
EF7011134	PRZEGUB HD1/4" I/A VA	





	bar	bar	g	mesh
MSG 2000	250	8.0	620	50
				100
				180
				200

Gniazdo powietrza:
G1/4" (wszystkie rozmiary,
dyszy na str. 26)

Gniazdo materiału: G1/4"

ZASTĄPIONY PRZEZ MSG 2000X



wszystkie rozmiary dyszy na str.26

Kod	Opis	Rysunek
B2124006	NAKRETKA	rys. poz. 1
B21240U2	ZESTAW GŁOWICY POWIETRZA	rys. poz. 2
B2119624	USZCZELNIENIE DYSZY (niedołączone)	rys. poz. 3-1
B21240U4	ŚRUBA USZCZELNIAJĄCA UCHWYTU DYSZY	rys. poz. 4
B2124025	PIERŚCIEN USZCZELNIAJĄCY, ALUMINIUM	rys. poz. 5
B2124022	ŚRUBA	rys. poz. 7
B21240U21	KOMPLETNA DŹWIGNIA REGULACJI POWIETRZA	rys. poz. 8+9
B2113326	O RING 7x1	rys. poz. 9-1
B21240U5	KOMPLETNY ZESTAW ŚRUB	rys. poz. 10
B2113337	O RING 6x1,5	rys. poz. 10-1
B2113332	ŚRUBA Z PŁASKIM GWINTEM (2 szt./1 op.)	rys. poz. 11
B2124061	DŹWIGNIA OSI	rys. poz. 12
B21236U4	SPUST	rys. poz. 13
B212409	NAKRETKA ZACISKAJĄCA	rys. poz. 14
B2124018	NAKRETKA BLOKUJĄCA	rys. poz. 15
B2123367	CZĘŚĆ GÓRNEGO PRZEWODU MATERIAŁU	rys. poz. 16
B2123370	USZCZELNIENIE	rys. poz. 17
B2123368	CZĘŚĆ DOLNEGO PRZEWODU POWIETRZA	rys. poz. 18
B211979	PIERŚCIEN USZCZELNIAJĄCY	rys. poz. 19
B21233U10	PRZEGUBOWE POŁĄCZENIE MATERIAŁU	rys. poz. 20
VFM2101	FILTR 50 MESH Zielony (krótki)	rys. poz. 21
VFM2103	FILTR 150 MESH Żółty (krótki)	rys. poz. 21
VFM2104	FILTR 295 MESH Czerwony (krótki)	rys. poz. 21
9923860100	FILTR 100 MESH Żółty (długi)	
VFM2006	FILTR 200 MESH Czerwony (długi)	
B2123328	ŚRUBA	rys. poz. 22
B2123324	O RING 4x1,2	rys. poz. 23
B212373	DŹWIGNIA BEZPIECZEŃSTWA	rys. poz. 24
B2123326	PODKŁADKA	rys. poz. 25
B211344	DŁAWNICA USZCZELNIAJĄCA ZAWÓR	rys. poz. 26
B2113342	USZCZELKA DUSZNICZY USZCZELNIAJĄCEJ PTFE	rys. poz. 27
B2124031	KOREK	rys. poz. 28
B2123017	ZAWÓR POWIETRZA	rys. poz. 29
B2113620	SPRĘŻYNA ZAWORU POWIETRZA	rys. poz. 30
B2113610	WKREĆ BLOKUJĄCY	rys. poz. 31
B21230U4	IGLICA	rys. poz. 32
B2124016	PODKŁADKA USZCZELKI	rys. poz. 33
B212338	UDWRÓCONA USZCZELKA KUBKA	rys. poz. 34
B2124013	DŁAWNICA ODLEGÓŚCI	rys. poz. 35
B2123306	DUSZYNKA USZCZELNIAJĄCA	rys. poz. 36
B2123312	NOŚNIK IGLICY	rys. poz. 37
B212352	KONCÓWKA IGLICY	rys. poz. 38
B2123513	PODKŁADKA KOMPRESUJĄCA, DUŻA	rys. poz. 39
B2123511	SPRĘŻYNA IGLICY	rys. poz. 40
B2123514	PODKŁADKA KOMPRESUJĄCA, MAŁA	rys. poz. 41
B2123607	PIERŚCIEN	rys. poz. 42
B212407	TYLNA GŁOWICA IGLICY	rys. poz. 43
B212365	ZESTAW ŚRUBY	rys. poz. 44
B21133U11	PRZEGUBOWE POŁĄCZENIE POWIETRZA	rys. poz. 45
B20012405U2	ZESTAW OBUDOWY FARBY - LONG	
B2001240U12	ZESTAW CZYSZCZENIA DYSZY	

MSG-200B Dysze airmix

Kod	Kąt°	Ø dyszy mm	dyszy inch	szerokość natrysku mm	tempo przepływu l/min
MSG200B01840	40°	0,18	0,007"	140 - 180	0,20
MSG200B02325	25°	0,23	0,009"	100 - 140	0,27
MSG200B02340	40°	0,23	0,009"	140 - 180	0,27
MSG200B02350	50°	0,23	0,009"	180 - 220	0,27
MSG200B02840	40°	0,28	0,011"	140 - 180	0,34
MSG200B02850	50°	0,28	0,011"	180 - 220	0,34
MSG200B02865	65°	0,28	0,011"	220 - 260	0,34
MSG200B03325	25°	0,33	0,013"	100 - 140	0,52
MSG200B03340	40°	0,33	0,013"	140 - 180	0,52
MSG200B03350	50°	0,33	0,013"	180 - 220	0,52
MSG200B03365	65°	0,33	0,013"	220 - 260	0,52

MSG-200 / MSA-200 Dysze airmix

Kod	Opis	Kąt°	Ø mm	dyszy inch	szerokość natrysku at 250 mm(1,5 bar)	tempo przepływu l/min (50 bar)
04591460	USZCZELNIENIE GŁOWICY DYSZY					
14076022	NT 2003 CMU	45°	0,29	0,012"	180-230	0,36
14076042	NT 2503 CMU	55°	0,33	0,013"	230-280	0,45
14076032	NT 2004 CMU	45°	0,33	0,013"	180-230	0,48
14076052	NT 2504 CMU	55°	0,36	0,015"	230-280	0,60
14076072	NT 3004 CMU	62°	0,39	0,016"	280-330	0,72
14076122	NT 3005 CMU	62°	0,44	0,018"	280-330	0,90

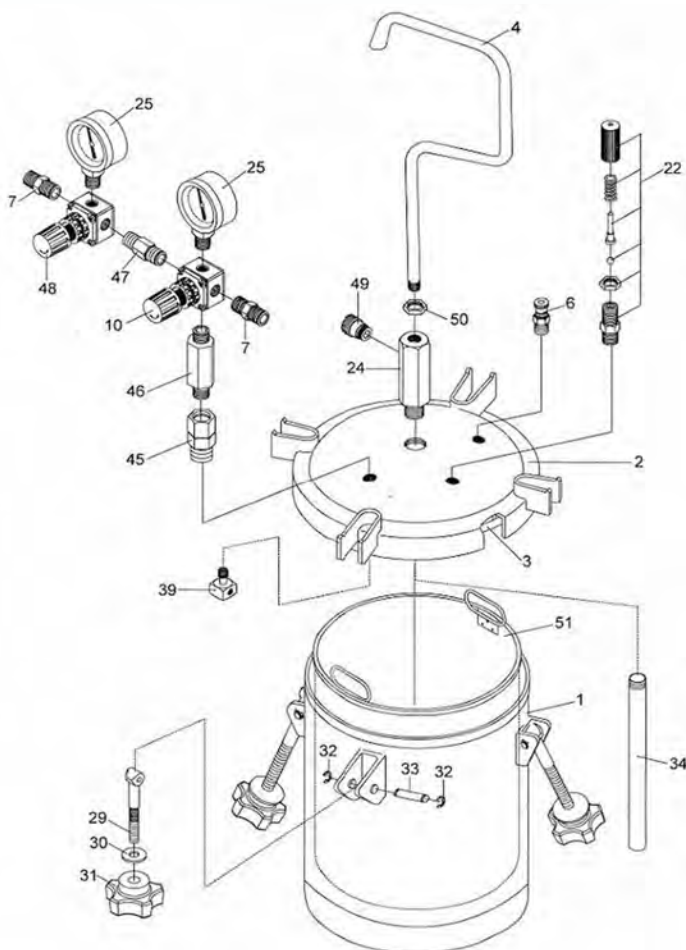
Regulowane dysze tytanowe airmix

Kod	Opis	Ø dyszy mm	Ø dyszy inch	rozmiar natrysku mm
341015	BEZPOWIETRZNA REGULOWANA DYSZA TYTANOWA 015	0.005" ÷ 0.0018"	(0.13÷0.46)	50÷180
341020	BEZPOWIETRZNA REGULOWANA DYSZA TYTANOWA 020	0.007" ÷ 0.019"	(0.18÷0.48)	70÷190
341024	BEZPOWIETRZNA REGULOWANA DYSZA TYTANOWA 024	0.007" ÷ 0.026"	(0.18÷0.66)	70÷260
341028	BEZPOWIETRZNA REGULOWANA DYSZA TYTANOWA 028	0.011" ÷ 0.026"	(0.28÷0.66)	110÷260
341041	BEZPOWIETRZNA REGULOWANA DYSZA TYTANOWA 041	0.017" ÷ 0.035"	(0.43÷0.89)	170÷350
341049	BEZPOWIETRZNA REGULOWANA DYSZA TYTANOWA 049	0.021" ÷ 0.054"	(0.53÷1.37)	210÷540

MSA 2010/ MSG2000X Dysze airmix

Kod	Opis	Kąt°	Ø dyszy mm	Ø dyszy inch	rozmiar natrysku at 300 mm
B2001240U12	ZESTAW CZYSZCZENIA DYSZY				
B2000218	TIP 218	20°	0,18	0,007"	100-125
B2000318	TIP 318	30°	0,18	0,007"	150-175
B2000418	TIP 418	40°	0,18	0,007"	250-300
B2000618	TIP 618	60°	0,18	0,007"	300-350
B2000223	TIP 223	20°	0,23	0,009"	100-125
B2000323	TIP 323	30°	0,23	0,009"	150-175
B2000423	TIP 423	40°	0,23	0,009"	200-250
B2000523	TIP 523	50°	0,23	0,009"	250-300
B2000623	TIP 623	60°	0,23	0,009"	300-350
B2000228	TIP 228	20°	0,28	0,011"	100-125
B2000328	TIP 328	30°	0,28	0,011"	150-175
B2000428	TIP 428	40°	0,28	0,011"	200-250
B2000528	TIP 528	50°	0,28	0,011"	250-300
B2000628	TIP 628	60°	0,28	0,011"	300-350
B2000233	TIP 233	20°	0,33	0,013"	100-125
B2000333	TIP 333	30°	0,33	0,013"	150-175
B2000433	TIP 433	40°	0,33	0,013"	200-250
B2000533	TIP 533	50°	0,33	0,013"	250-300
B2000633	TIP 633	60°	0,33	0,013"	300-350
B2000238	TIP 238	20°	0,38	0,015"	100-125
B2000338	TIP 338	30°	0,38	0,015"	150-175
B2000438	TIP 438	40°	0,38	0,015"	200-250
B2000538	TIP 538	50°	0,38	0,015"	250-300
B2000638	TIP 638	60°	0,38	0,015"	300-350
B2000243	TIP 243	20°	0,43	0,017"	100-125
B2000343	TIP 343	30°	0,43	0,017"	150-175
B2000443	TIP 443	40°	0,43	0,017"	200-250
B2000543	TIP 543	50°	0,43	0,017"	250-300
B2000643	TIP 643	60°	0,43	0,017"	300-350

Duże rozmiary dysz do 0.50 mm prześwit i kąt natrysku częściowego do 90° są dostępne.



Kod	Opis	Rysunek
14972400	PET-10 WKŁAD ZE STALI NIERDZEWNEJ 10 l	
94020010	MONTAŻ DEKLA	rys. poz. 2
94020200	USZCZELNIENIE DEKLA	rys. poz. 3
94020020	UCHWYT	rys. poz. 4
94020030	ZAWÓR WYDECHU	rys. poz. 6
94020210	ZŁĄCZE WLOTU/WYLOTU POWIETRZA G1/4"	rys. poz. 7
94015180	REGULATOR CIŚNIENIA (DLA ZBIORNIKA)	rys. poz. 10
94016390	ZAWÓR BEZPIECZEŃSTWA	rys. poz. 22
94020040	ŁĄCZE PRZEGUBU UJŚCIA MATERIAŁU SUS 303	rys. poz. 24
94016020	MIERNIK CIŚNIENIA	rys. poz. 25
94020190	ŚRUBA Z UCHWYTEM	rys. poz. 29
94020060	PODKŁADKA	rys. poz. 30
94020070	NAKRĘTKA SKRZYDEŁKOWA	rys. poz. 31
94020220	PIERŚCIEŃ SEGERA	rys. poz. 32
94020230	KOŁEK	rys. poz. 33
94020090	SSAK SUS 303	rys. poz. 34
94016310	PROWADNICA PRZEPŁYWU POWIETRZA	rys. poz. 39
94020100	ADAPTER	rys. poz. 45
94020110	ADAPTER	rys. poz. 46
94020120	ADAPTER	rys. poz. 47
94020130	REGULATOR CIŚNIENIA (DLA PISTOLETU)	rys. poz. 48
94020140	ZŁĄCZE WYLOTU MATERIAŁU SUS 303 3/8"	rys. poz. 49
94020160	NAKRĘTKA	rys. poz. 50
94020170	WEWNĘTRZNY ZBIORNIK SUS 304	rys. poz. 51

CHARAKTERYSTYKA TECHNICZNA

- Pojemność 10 l
- Pojemność wewnętrznego zbiornika 8.5 l (Stal) 4.0 bar
- Max. ciśnienie robocze G 1/4"
- Złącze wlotu/wylotu powietrza 5~40°C
- Zakres temperatur G 3/8"
- Złącze wylotu materiału 11 kg 310x310x565
- Waga mm
- Wymiary

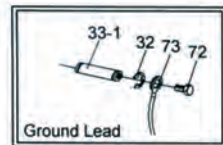
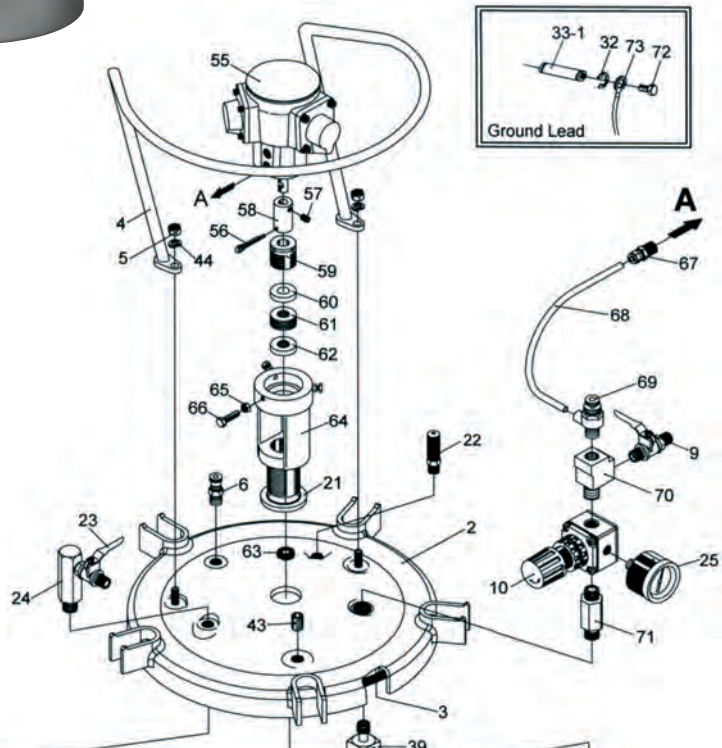
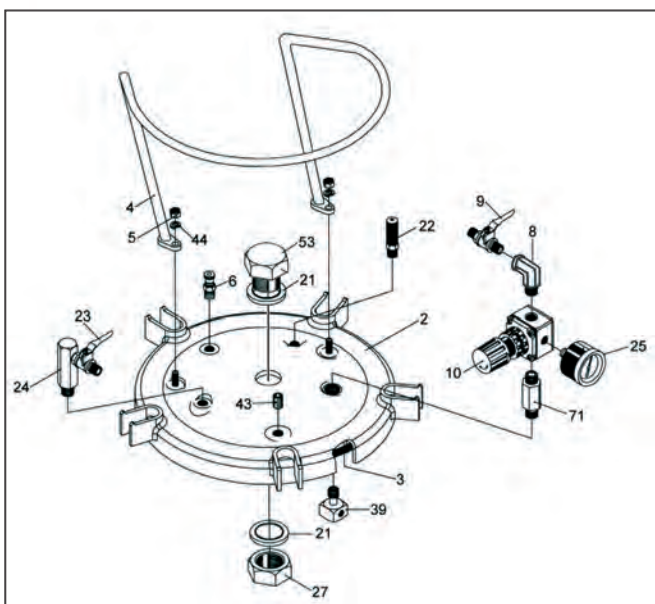


PET-10N/MN (10 lt.) - PET-30N/MN (30 lt.) - PET-50N/MN (50 l)



MN: z pneumatyczną mieszarką

N: bez pneumatycznej mieszarki

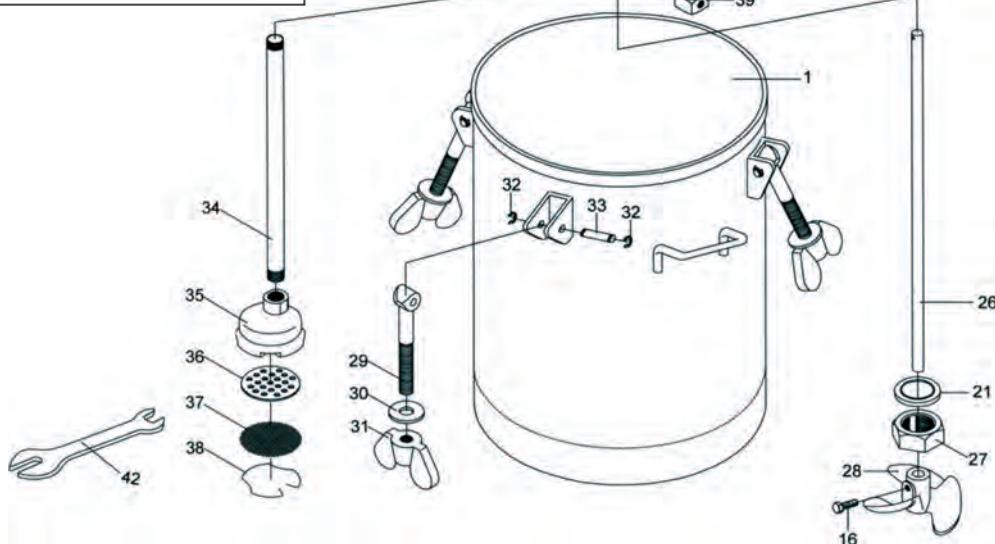


CHARAKTERYSTYKA TECHNICZNA

- Max. ciśnienie powietrza 7 bar
- Złącze wlotu powietrza G 1/4" M
- Złącze wypływu materiału G 3/8" M

PNEUMATYCZNA MIESZARKA - AM-6B

- Ciśnienie robocze 1 ÷ 5 bar
- Zużycie powietrza 15 l/min
- Max. ciśnienie wlotu powietrza 7 bar



PET-10N/MN (10 l) - PET-30N/MN (30 l) - PET-50N/MN (50 l)

Kod	Opis	Pojemność	Wersja						
			10N	10MN	30N	30MN	50N	50MN	
14972600	PET-10N ZBIORNIK CIŚNIENIOWY ZE STALI NIERDZEWNEJ	10 l							Bez pneumatycznej mieszarki
14972630	PET-30N ZBIORNIK CIŚNIENIOWY ZE STALI NIERDZEWNEJ	30 l							Bez pneumatycznej mieszarki
14972660	PET-50N ZBIORNIK CIŚNIENIOWY ZE STALI NIERDZEWNEJ	50 l							Bez pneumatycznej mieszarki
14972620	PET-10MN ZBIORNIK CIŚNIENIOWY ZE STALI NIERDZEWNEJ	10 l							Z pneumatyczną mieszarką
14972650	PET-30MN ZBIORNIK CIŚNIENIOWY ZE STALI NIERDZEWNEJ	30 l							Z pneumatyczną mieszarką
14972680	PET-50MN ZBIORNIK CIŚNIENIOWY ZE STALI NIERDZEWNEJ	50 l							Z pneumatyczną mieszarką
04015110	USZCZELNIENIE DEKLA	rys. poz. 3	x	x					
04015240	USZCZELNIENIE DEKLA	rys. poz. 3			x	x			
04016170	USZCZELNIENIE DEKLA	rys. poz. 3						x	x
04015250	UCHWYT	rys. poz. 4			x	x			
04019250	UCHWYT	rys. poz. 4	x	x					
04016180	UCHWYT	rys. poz. 4						x	x
04015140	NAKRĘTKA SZEŚCIENNA	rys. poz. 5	x	x	x	x	x	x	x
04015150	ZAWÓR WYDECHU	rys. poz. 6	x	x	x	x	x	x	x
04015460	KOLANKO	rys. poz. 8	x		x			x	
04015170	ZAWÓR DWUDROŻNY (wpust powietrza)	rys. poz. 9	x	x	x	x	x	x	x
94015180	REGULATOR CIŚNIENIA POWIETRZA	rys. poz. 10	x	x	x	x	x	x	x
04019040	ŚRUBA CZOŁOWA	rys. poz. 16		x		x			x
04019100	PIERŚCIEN USZCZELNIAJĄCY	rys. poz. 21	x	x	x	x	x	x	x
94016390	ZAWÓR BEZPIECZEŃSTWA	rys. poz. 22	x	x	x	x	x	x	x
04015450	DWÓDROŻNY ZAWÓR (ujście materiału)	rys. poz. 23	x	x	x	x	x	x	x
04015470	ADAPTER UJŚCIA MATERIAŁU	rys. poz. 24	x	x	x	x	x	x	x
04016190	MIERNIK CIŚNIENIA	rys. poz. 25	x	x	x	x	x	x	x
04016400	TRZPIEŃ	rys. poz. 26		x					
04016410	TRZPIEŃ	rys. poz. 26				x			
04016420	TRZPIEŃ	rys. poz. 26							x
04019120	NAKRĘTKA MOCUJĄCA	rys. poz. 27	x	x	x	x	x	x	x
04016430	ŚRUBA NAPĘDOWA	rys. poz. 28		x		x			x
04015490	ŚRUBA OCZKOWA	rys. poz. 29	x	x	x	x	x	x	x
04016200	PODKŁADKA	rys. poz. 30	x	x	x	x	x	x	x
04016210	NAKRĘTKA	rys. poz. 31	x	x	x	x	x	x	x
94020220	ZAWLECZKA	rys. poz. 32	x	x	x	x	x	x	x
94020230	KOLEK	rys. poz. 33	x	x	x	x	x	x	x
04016440	KOLEK (SUS)	rys. poz. 33-1	x	x	x	x	x	x	x
04016450	RURA SSANIA	rys. poz. 34	x	x					
04016460	RURA SSANIA	rys. poz. 34			x	x			
04016470	RURA SSANIA	rys. poz. 34						x	x
04015270	OSŁONA FILTRA	rys. poz. 35			x	x	x	x	x
04016260	OSŁONA FILTRA	rys. poz. 35	x	x					
04015280	BAZA FILTRA	rys. poz. 36			x	x	x	x	x
04016270	BAZA FILTRA	rys. poz. 36	x	x					
04015290	FILTR (40 Mesh)	rys. poz. 37			x	x	x	x	x
04016280	FILTR (40 Mesh)	rys. poz. 37	x	x					
04015300	STOPER FILTRA	rys. poz. 38			x	x	x	x	x
94016290	STOPER FILTRA	rys. poz. 38	x	x					
94016310	PROWADNICA PRZEPLYWU POWIETRZA	rys. poz. 39	x	x	x	x	x	x	x
06990412	SZEŚCIOKĄTNE GNIAZDO ŚRUBOWE	rys. poz. 43			x	x	x	x	x
06500804	PODKŁADKA SPRĘŻYNY	rys. poz. 44	x	x	x	x	x	x	x
04016480	ŚRUBA CZOŁOWA	rys. poz. 53	x		x			x	
AM-6B	SILNIK PNEUMATYCZNY	rys. poz. 55		x		x			x
06574020	KOLEK SPRĘŻYNY	rys. poz. 56		x		x			x
04016490	SZEŚCIOKĄTNE GNIAZDO ŚRUBOWE	rys. poz. 57		x		x			x
04017400	SZYBKOZŁĄCZKA WAŁU	rys. poz. 58		x		x			x
04017410	GNIAZDO USZCZELNIENIA	rys. poz. 59		x		x			x
04017420	ADAPTER USZCZELNIAJĄCY V (F)	rys. poz. 60		x		x			x
04017430	USZCZESLNIENIE V	rys. poz. 61		x		x			x
04017440	ADAPTER USZCZELNIAJĄCY V (M)	rys. poz. 62		x		x			x
04017450	O-RING	rys. poz. 63		x		x			x
04017460	PODPORA SILNIKA	rys. poz. 64		x		x			x
04017470	SZEŚCIOKĄTNA NAKRĘTKA	rys. poz. 65		x		x			x
04017480	ŚRUBA CZOŁOWA	rys. poz. 66		x		x			x
04017490	SZYBKOZŁĄCZKA	rys. poz. 67		x		x			x
04018100	PRZEWÓD POWIETRZA	rys. poz. 68		x		x			x
04018110	KONTROLER PRĘDKOŚCI	rys. poz. 69		x		x			x
04018120	ADAPTER	rys. poz. 70		x		x			x
04018130	ADAPTER	rys. poz. 71	x	x	x	x	x	x	x
04018140	ŚRUBA	rys. poz. 72	x	x	x	x	x	x	x
04018150	PRZEWÓD UZIEMIENIA	rys. poz. 73	x	x	x	x	x	x	x

HRA (z mieszarką) - HWA (bez mieszarki) części zapasowe

Kod	Opis		HRA	HRA	HRA	HWA	HWA	HWA
			10	45	60	10	45	60
UL30010501	GNIAZDO G1/4" MM	rys. poz. 1	X	X	X	X	X	X
UL300351	ZAWÓR DWUDROŻNY G1/4"F-G1/4"F	rys. poz. 2	X	X	X			
0475050110	ZŁĄCZE R3/8"M-G 1/4"M	rys. poz. 3	X	X	X			
06990413	WTYK R3/8"	rys. poz. 4	X	X	X	X	X	X
UL30003200	ZŁĄCZE	rys. poz. 5	X	X	X	X	X	X
UL30016600	GNIAZDO R3/8"M-G 1/4"M	rys. poz. 6	X	X	X			
UI00056000	ZAWÓR OGRANICZENIA REGULACJI	rys. poz. 7	X	X	X			
UI00080000	REGULATOR POWIETRZA	rys. poz. 8	X	X	X	X	X	X
02004003	MIERNIK CIŚNIENIA	rys. poz. 9	X	X	X	X	X	X
UL30020300	ZŁĄCZE 90° G1/4"M-R3/8"F	rys. poz. 11	X	X	X	X	X	X
UL300353	ZAWÓR DWUDROŻNY G1/4"F-R1/4"M	rys. poz. 12	X	X	X	X	X	X
UL30021000	GNIAZDO R1/2"M-R3/8"M	rys. poz. 13	X	X	X	X	X	X
UL30035900	ZAWÓR BEZPIECZEŃSTWA	rys. poz. 14	X	X	X	X	X	X
UL300202	ZŁĄCZE 90° R3/8"M - G3/8"F	rys. poz. 15	X	X	X	X	X	X
00100032	PRZEWÓD POWIETRZA 8x10	rys. poz. 16	X	X	X			
UL300309	SZYBKOZŁĄCZKA L.B.P. G1/4"M - D10	rys. poz. 17	X	X	X			
0000R60000	SILNIK PNEUMATYCZNY + REDUKTOR	rys. poz. 18	X	X	X			
0000R11000	TRZPIEŃ SILNIKA	rys. poz. 19	X	X	X			
0000R21000	PODPORA SILNIKA	rys. poz. 20	X	X	X			
0000R70000	USZCZELNIENIE	rys. poz. 21	X	X	X			
0000R90000	NAKRĘTKA PODPORY SILNIKA	rys. poz. 22	X	X	X			
1000R40000	USZCZELNIENIE	rys. poz. 24	X	X	X	X	X	X
30320004511100	USZCZELNIENIE GŁOWICY FILTRA	rys. poz. 25	X	X	X	X	X	X
30320004510900	ZESTAW GŁOWICY FILTRA	rys. poz. 26-25	X	X	X	X	X	X
UL300458	GNIAZDO R3/8"- G 3/8"M	rys. poz. 27	X	X	X	X	X	X
UL30091000	ZAWÓR DWUDROŻNY G3/8"F - G3/8"F	rys. poz. 28	X	X	X	X	X	X
UL300454	ZŁĄCZE R3/8"MM	rys. poz. 29	X	X	X	X	X	X
UL300479	ZŁĄCZE 90° G3/8"F - R3/8"M	rys. poz. 30	X	X	X	X	X	X
UL300606	ŚRUBA	rys. poz. 31	X	X	X	X	X	X
UL300702	NAKRĘTKA SZEŚCIOKĄTNA	rys. poz. 32	X	X	X	X	X	X
ME100001	PRZEWÓD UZIEMIENIA	rys. poz. 33	X	X	X	X	X	X
30320001011201	USZCZELNIENIE DEKLA	rys. poz. 35	X			X		
30320004511201	USZCZELNIENIE DEKLA	rys. poz. 35		X	X		X	X
1000R10000	NAKRĘTKA	rys. poz. 36	X	X	X	X	X	X
UL30062200	ŚRUBA	rys. poz. 37	X	X	X			
UL30070700	NAKRĘTKA	rys. poz. 37-1	X	X	X			
30320001020300	RURA SSAKA 10	rys. poz. 38	X					
30320004520300	RURA SSAKA 45	rys. poz. 38		X				
30320006020300	RURA SSAKA 60	rys. poz. 38			X			
000R310100	ŁOPATKA 10	rys. poz. 39	X					
000R345100	ŁOPATKA 45 - 60	rys. poz. 39		X	X			
0401070100	PIERŚCIEŃ ŚLIZGOWY	rys. poz. 41	X	X	X			
000R510100	PODPORA TRZPIENIA	rys. poz. 42	X					
000R545100	PODPORA TRZPIENIA	rys. poz. 42		X	X			
0000R41000	TRZPIEŃ	rys. poz. 43	X					
0000R44500	TRZPIEŃ	rys. poz. 43		X				
0000R46000	TRZPIEŃ	rys. poz. 43			X			
30020004510400	UCHWYT T	rys. poz. 45	X	X	X	X	X	X
UL30046500	ZŁĄCZE 90° 3/4" MF	rys. poz. 46	X	X	X	X	X	X
UL30003300	PRZEWÓD 3/4"	rys. poz. 47	X	X	X	X	X	X
UL30046600	OGRANICZNIK 3/4"-3/8" FF	rys. poz. 48	X	X	X	X	X	X
30320004511300	KOREK 3/4"	rys. poz. 49	X	X	X	X	X	X
UL300018	PRZEGUB	rys. poz. 50	X	X	X	X	X	X
UL300201	ZŁĄCZE L 90° 1/4" MF	rys. poz. 51	X	X	X	X	X	X
0475050110	ZŁĄCZE cil.1/4"- con. 3/8"	rys. poz. 52	X	X	X	X	X	X
UL300014	GNIAZDO R3/8"M - G 3/8"M	rys. poz. 53	X	X	X	X	X	X
UL300019	PRZEGUB G3/8" - RC3/8"	rys. poz. 54	X	X	X	X	X	X
0000R65000	USZCZELNIENIE SILNIKA	rys. poz. 55	X	X	X			
UL30062300	ŚRUBA	rys. poz. 56	X	X	X			
0447012100	ŚRUBA CZOŁOWA	rys. poz. 57				X	X	X

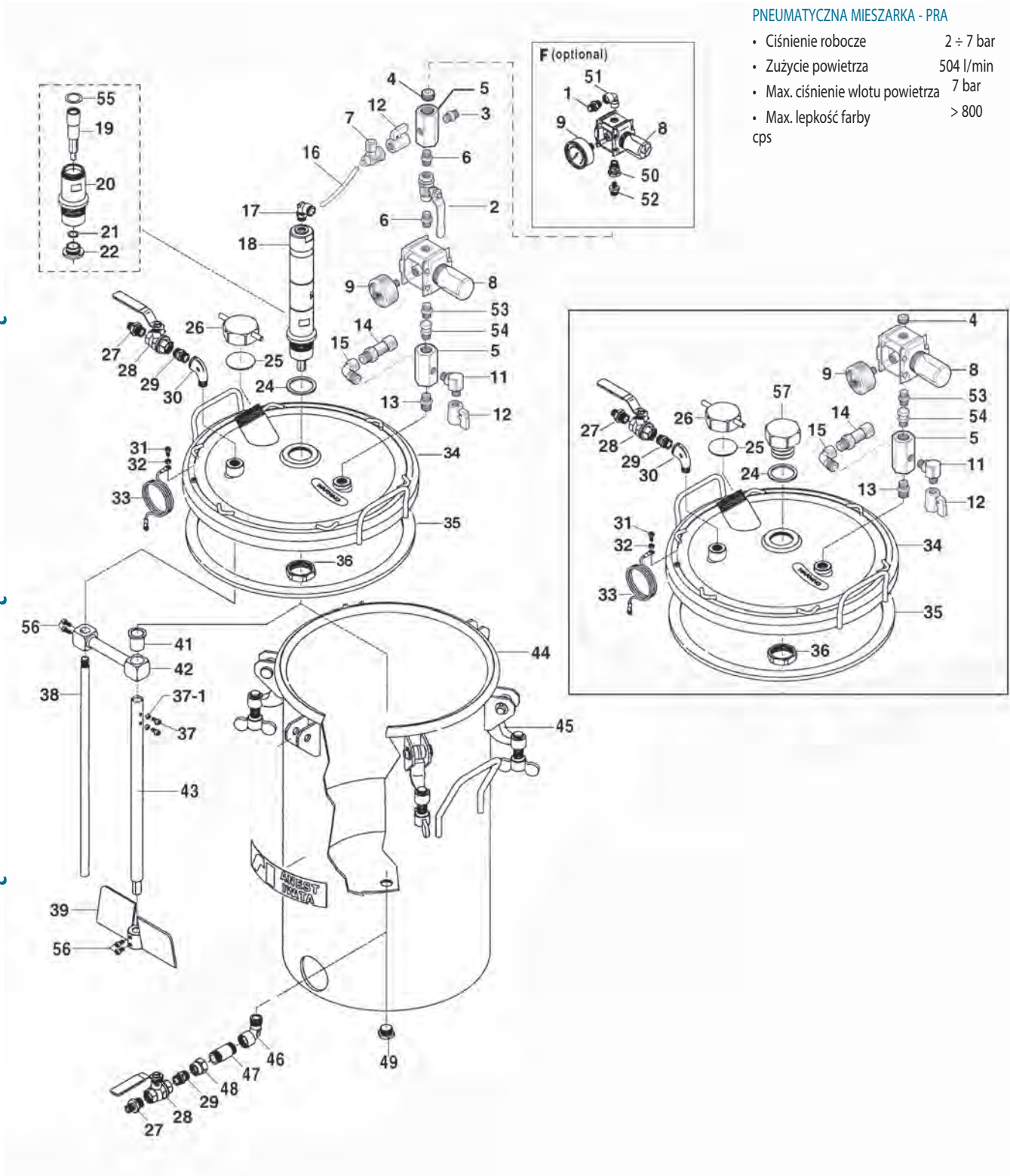
CHARAKTERYSTYKA TECHNICZNA

- Gniazdo wlotu powietrza G 1/4"
- Gniazdo wypływu materiału G 3/8"

PNEUMATYCZNA MIESZARKA - PRA

- Ciśnienie robocze 2 ÷ 7 bar
- Zużycie powietrza 504 l/min
- Max. ciśnienie wlotu powietrza 7 bar
- Max. lepkość farby > 800 cps

ZASTAPIONE ZASTAPIONE ZASTAPIONE

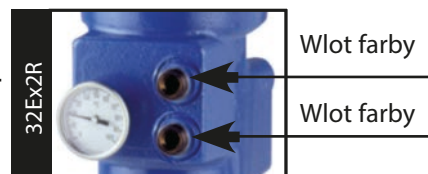


Modele 32x1R i 32x2R



heat
T.E.C.

- Moc 3200 W
- Napięcie 240 V
- Prąd 13,3 A
- Waga 19,4 Kg
- Zakres temperatur 0-82 C°
- Limit temperatury 106 C°



Kod	Opis
10150001	PODGRZEWACZ FARBY 32 x 1R
10150002	PODGRZEWACZ FARBY 32 x 2R
101545645	TERMOMETR



- Plastic
- Plastica
- Plastique
- Kunststoff
- Plast
- Plástico
- Plástica



- Nozzle orifice
- Diametro ugello
- Buse
- Düsendurchmesser
- Munstycksdiameter
- Diámetro pico
- Diâmetro do bico



- Delivery/cycle
- Portata per ciclo
- Volume/cycle
- Durchsatz/Zyklus
- Mängd/cykel
- Reparto/ciclos
- Ciclo da entrega



- Furniture
- Mobili
- Meubles
- Möbel
- Möbel
- Muebles
- Mobiliário



- Air pressure
- Pressione aria
- Pression d'air
- Luftdruck
- Lufttryck
- Presión aire
- Pressão de ar



- No. of cycles per minute
- N° di cicli al minuto
- N° de cycle/min
- Anzahl Zyklen/Minute
- Antal cykler per minut
- N° de ciclos por minuto
- Numero de ciclos por minuto



- Door/window-frames
- Serramenti
- Chassis porte/fenêtre
- Türen/Fensterrahmen
- Dörröcher fönster
- Puertas/marcos ventanas
- Porta/janelas



- Air consumption
- Consumo aria
- Débit d'air
- Luftverbrauch
- Luftförbrukning
- Consumo aire
- Consumo de ar



- Max fluid delivery
- Portata massima fluido
- Débit maximum
- Max. Materialdurchsatz
- Max. material utsläpp
- Caudal máximo de fluido
- Máximo fluido de distribuição



- Footwear
- Calzature
- Chaussures
- Schuhe
- Skor
- Calzado
- Sapatos



- Fluid output
- Uscita materiale
- Débit produit
- Materialausfluss
- Material flöde
- Producción material
- Saída de material



- Suction filter
- Filtro in aspirazione
- Filtre aspiration
- Filter f. Saugsystem
- Sugfilter
- Filtro succión
- Mala do filtro



- Leather
- Pelletteria
- Cuir
- Leder
- Läder
- Cuero
- Peles



- Pattern width
- Larghezza ventaglio
- Largeur de jet
- Spritzstrahlbreite
- Sprutbredd
- Ancho abanico
- Largura de leque



- Suction filter
- Filtro in aspirazione
- Filtre aspiration
- Filter f. Saugsystem
- Sugfilter
- Filtro succión
- Mala do filtro



- Chairs
- Sedie
- Chaises
- Stühle
- Stolar
- Sillas
- Cadeiras



- Body shop
- Carrozzeria
- Carrosserie
- Karosseriewerkstatt
- Bil
- Carroceria
- Carroçaria



- Air cap set
- Ugello aria
- Chapeau
- Luftdüse
- Luftmunstycke
- Boquilla
- Espalhador



- Weight
- Peso
- Poids
- Gewicht
- Vikt
- Peso
- Peso



- Ceramics
- Ceramica
- Céramique
- Keramik
- Keramik
- Cerámica
- Cerámica



- Car assembly
- Montaggio auto
- Construction auto
- Fahrzeugmontage
- Bil monterig
- Automoción
- Montagem de carros



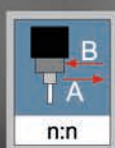
- Max. fluid pressure
- Max. pressione materiale
- Pression maxi. produit
- Max. Materialdruck
- Max. material tryck
- Máxima presión fluido
- Máxima pressão do bico



- Gun inlet voltage
- Voltaggio in entrata
- Tension d'entrée
- Eingang Spannung
- Ingående spänning
- Voltaje entrada



- Ship building
- Industria navale
- Industrie navale
- Schiffbau
- Varvsindustri
- Industria naval
- Indústria naval



- Pressure ratio
- Rapporto di pressione
- Rapport de pression
- Druckangabe
- Tryckförhållande
- Relación de presión
- Pressão de proporção



- Gun outlet voltage
- Voltaggio in uscita
- Tension sortie
- Ausgang Spannung
- Utgående spänning
- Voltaje salida



- Glasses
- Occhiali
- Lunettes
- Glas
- Glasogon
- Vidros
- Cristales



- General industry
- Industria generica
- Industrie générale
- Allgemeine Industrie
- Generell industri
- Industria general
- Indústria geral



- Max fluid pressure
- Pressione massima fluido
- Pression maxi. produit
- Max. Materialdruck
- Max. material tryck
- Máxima presión fluido
- Máxima pressão de saída



- Hose length
- Lunghezza tubo
- Longueur tuyau
- Schlauchlänge
- Slang längd
- Largo cable



ANEST IWATA Europe
ANEST IWATA Italia
 Corse Vigevano, 46
 10155, Torino
 Italien

www.anest-iwataeu.com
www.anest-iwata.it



ANEST IWATA Corporation
 Yokohama - Japan
www.anest-iwata.co.jp



ANEST IWATA Deutschland GmbH
 Mommsenstrasse 5
 04329 Leipzig
 Deutschland
 Tel. +49 341 241 443 - 0
 Fax +49 341 252 559 - 5
info@anest-iwata.de
www.anest-iwata.de



ANEST IWATA Corporation
 Akita - Japan
www.anest-iwata.co.jp



ANEST IWATA France
 25 rue de Madrid
 38070 Saint Quentin Fallavier
 Frankreich

www.anest-iwata.fr



ANEST IWATA U.K.
 Unit 10, Little End Road, Eaton Socon
 St. Neots, Cambridgeshire - PE19 8JH
 England

www.anest-iwata.co.uk



AIR GUNSA s.r.l.
 Cardano al Campo (VA) - Italien
www.airgunsa.com



ANEST IWATA Scandinavia
 Ögärdesvägen 6C
 433 30 Partille
 Schweden

www.anest-iwata.se



ANEST IWATA Iberica
 C/Les Teixidores, 3-5
 08918 Badalona
 Barcelona - Spanien

www.anest-iwata.es